



JBL

by HARMAN

MOVILSON

S.R.L.



QUANTUM100BK

Código: 8908

Especificaciones Técnicas: • Tipo: On-ear • Conectividad: Jack 3.5mm • Longitud de cable: 1.2 m • Con microfono



T110BTBLK

Código: 8909

Imagina unos auriculares que se cargan en dos horas! Cuentan con un cable plano antinudos y son lo suficientemente ligeros para usarlos cómodamente durante varias horas seguidas. Al combinar imanes que garantizan que los auriculares no se balanceen cuando no están en uso, el cable antinudos, y la comodidad de las almohadillas ergonómicas para las orejas y el diseño de la cinta del cuello, se pueden convertir en una pieza esencial de tu vida cotidiana. Tamaño de los amplificadores: 8,6 mm/ Peso (g): 16,2 g/ Tiempo de recarga: <2 h /Tiempo de reproducción de música con BT encendido: >6 h/ Tiempo de habla con BT encendido: >6 h



BASS PRO SL

Código: 8538

Especificaciones Técnicas: - Subwoofer activo con carcasa de plástico ABS de alta resistencia - Woofer de perfil bajo de 8 - Amplificador de clase D (125 vatios RMS) - Crossover de paso bajo variable de 50-120 Hz a 12 dB por octava - Refuerzo de graves (0 a +9 dB a 70 Hz) - Entradas de altavoz y de nivel de línea - Respuesta de frecuencia: 35 a 120 Hz - Dimensiones: 35x25 x7cm



BASS PRO 12

Código: 8738

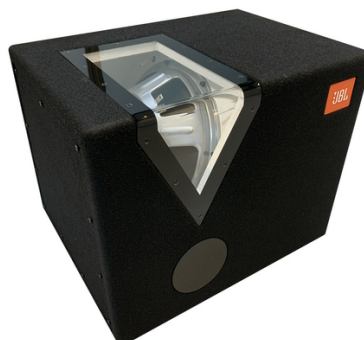
Especificaciones Técnicas: • Tamaño del subwoofer: 12 • Potencia RMS: 150w • Potencia PMPO: 450w • Incluye control remoto • Frecuencia: 35 - 120Hz • Dimensiones: Ancho: 57cm Alto: 37cm Profundidad A: 23cm Profundidad B: 30cm



STAGE 1220B

Codigo: 9264

Especificaciones Técnicas: • Caja con dos subwoofers Stage 1210 de 12" • Cono de polipropileno con borde de goma • Recinto hecho de MDF de 5/8" cubierto con alfombra negra • Impedancia: 2 ohms • Potencia RMS: 500w • Potencia Pico: 1000w • Respuesta de frecuencia: 34-200 Hz • Sensibilidad: 94dB • Dimensiones: 30-1/8" de ancho x 15" de alto x 13-11/16" de profundidad 1 x 10-1/2" de profundidad 2



GT-12BP

Codigo: 8736

Especificaciones Técnicas: • Tamaño del subwoofer: 12" (pulgadas) / 300 mm • Impedancia: 4 ohms • Potencia RMS: 300 watts • Potencia PMPO: 1200 watts • Sensibilidad (@ 2.83V) 93dB • Respuesta de frecuencia: 45Hz - 130Hz • Composición de woofer: Polipropileno moldeado por inyección - IMPP • Tipo de caja: Aireada (porteadada) • Número de subs: 1 • Estilo / forma de caja: Estilo hatchback, angulado • Tamaño: 475 mm x 412 mm x 390 mm • Número de terminales: 1 • Color exterior de la caja: Negro • Acabado de Caja: Alfombra



S21024SS

Codigo: 8737

Especificaciones Técnicas: • Tamaño del subwoofer: 10" • Sensibilidad: 92dB • Frecuencia: 30Hz - 175Hz • Potencia RMS: 250w • Potencia PMPO: 1000w



STAGE 3 607C

Codigo: 8734

Especificaciones Técnicas: • Tipo: Sistema de parlantes componentes • Tamaño: 6,5" (Pulgadas) (165 mm) • Línea: Stage3 • Cantidad de 2 vías • Potencia RMS: 50W • Potencia PMPO: 150W • Sensibilidad (@ 2.83V 1m): 92dB • Respuesta de frecuencia: 55Hz - 20kHz • Impedancia: 3ohms • Profundidad de montaje: 48,5mm • BL (Tm) 3.316 • DCR (ohmios) 2.45 • Mms (g) 14.017 • Sd (cm²) 138,93 • Cms (μm N) 0.316 • Vas (l) 8.6375 • Fs (Hz) 75,6 • Qes 1.482 • Qms 11.842 • Qts 1.317 • Punto de cruce 5kHz



GTO609C

Codigo: 8905

Especificaciones técnicas: • Impedancia nominal: 3 ohm • Potencia (RMS): 100w • Potencia (Pico): 270W • Sensibilidad (2.83V / 1m): 92dB • Respuesta de frecuencia: 67Hz-21kHz • Diámetro del tweeter: 41mm • Diámetro externo: 175mm • Profundidad de montaje: 52mm • Profundidad de montaje del tweeter: 20mm • Montaje Diámetro de corte: 127mm



STAGE3607CF

Codigo: 8910

• RMS: 50 vatios / pico: 250 vatios • Impedancia: 3 ohmios • Conos de woofer Plus One • Canasta ventilada Diseñado de marco • Respuesta de frecuencia: 75Hz - 20kHz



GT7-6C

Codigo: 8959

Especificaciones Técnicas: • El sistema de altavoces por componentes incluye 2 woofers, 2 tweeters y 2 crossovers externos • Cono de woofer Plus One® de polipropileno de 6-1/2" con marco de espuma • Tweeter PEI de cúpula de borde de 1-13/16" • Potencia RMS: 2-50w • Potencia Máxima: 150w • Respuesta de frecuencia: 50-20,000Hz • sensibilidad: 92dB • Profundidad de montaje superior del woofer: 2-3/8" • Rejillas incluidas



STAGE 1 601C

Codigo: 8960

Especificaciones Técnicas: • Tamaño: 6,5 Pulgadas • 2 Vías • Potencia RMS: 40w • Potencia Máxima: 200w • Respuesta de frecuencia: 55Hz a 20KHz • Sensibilidad: 90dB • Impedancia: 4 Ohms



CS 760C

Codigo: 8961

Especificaciones Técnicas: • Tamaño: 6,5 Pulgadas • 2 Vías • Potencia RMS: 50w • Potencia Máxima: 150w • Respuesta de frecuencia: 55 a 20000Hz • Sensibilidad: 92dB • Impedancia: 4 Ohms



STAGE 600C

Codigo: 9156

Especificaciones Técnicas: • Tamaño: 6,5 (Pulgadas) • Impedancia: 4 Ohms • Tweeter: PEI • Composición de Woofer Polipropileno • Woofer Surround Rubber • Sensibilidad: 90dB • Respuesta de frecuencia 50 - 20k Hz • Potencia RMS: 50 • Potencia PMPO: 150W • Profundidad de montaje superior: 58,7mm • Diámetro o longitud del corte: 142mm • Altura de Montaje (Pulgadas) 0.228 • Tweeter Design Edge-Dome



CLUB 6500C

Codigo: 9263

Equipe su coche con los altavoces JBL Club 6500c. Este modelo de 2 vías separadas cuenta con un woofer de cono Plus One para una sensibilidad superior y más bajas frecuencias. Hecho de polipropileno, este cono es resistente al calor y a la humedad mientras que asegura una calidad de sonido clara sin resonancia. Por otro lado, el tweeter de cúpula PEI proporciona frecuencias altas suaves y claras con una hermosa dispersión. Como resultado, disfruta de un diseño de alta sensibilidad para un sonido generoso, incluso si el sistema de audio original tiene poca



STAGE3 637F

Codigo: 9266

Especificaciones Técnicas: • Altavoces de 3 vías de 6-1/2" • Potencia pico: 225w • Potencia RMS: 45w • Impedancia: 3 ohmios • Respuesta de frecuencia: 55 - 20000 Hz • Frecuencia de resonancia: 73.9 Hz • Sensibilidad: 92dB • Profundidad de montaje: 48,5mm • Sin rejillas



potencia. Especificaciones Técnicas: • 2 Vías
 • 6.5 Pulgadas • Potencia RMS: 60w • Potencia
 Máxima: 180w • Cono de polipropileno:
 amortiguación
 humedad &
 optimizada.
 • Tweeter de



el calor y a la
 sibilidad
 Tweeter de



STAGE A 6002

Código: 8965

Especificaciones Técnicas: • Amplificador de coche de
 2 canales - 60w RMS x 2 a 4 ohms (70w RMS x 2 a 2 ohms) - 140w
 RMS x 1 en modo puente (4 ohms estable en modo puente) •
 Filtros variables de paso alto y bajo (32-320 Hz, 12 dB / octava)
 • Refuerzo de graves variable (0-12 dB a 45 Hz) •
 Entradas de nivel de altavoz y preamplificador •
 Clasificación del fusible: 20A x 1 • Dimensiones:
 6-1/4" W x 2" H x 5-3/5" D



CLUB A600

Código: 9023

Especificaciones Técnicas: • Amplificador subwoofer
 monoaural • 350 vatios RMS x 1 a 4 ohms • 600 vatios
 RMS x 1 a 2 ohms • Tecnología de amplificador de
 clase D • Filtro de paso bajo variable (32-320 Hz, 12
 dB/octava) • Refuerzo de graves variable (0-12 dB a 45 Hz)
 • Interruptor de fase (0, 180 grados) • Módulo de
 control remoto de graves con cable incluido • Entradas de nivel
 de altavoz y preamplificador • Adaptadores de cable pelado a
 RCA incluidos para entrada de alto nivel • Cableado y
 hardware no incluidos con el amplificador: Se recomiendan cables

MA704

Código: 9159

- Amplificador de 4 canales estable de 4 ohmios de rango completo
 de clase D - Clasificación de potencia RMS: 4 ohmios: 70
 vatios x 4 canales. 2 ohmios: 100 vatios x 4 canales. - Puenteados,
 4 ohmios: 200 vatios x 2 canales. - Potencia de salida total: 1000
 vatios - Amplificador compatible con CEA-2006 - Control remoto de
 nivel de graves con cable incluido - Indicadores LED de encendido
 (verde) y de protección (rojo) - Encendido de arranque
 suave - Operación de 4/3/2 canales - Entradas de nivel de
 altavoz (alto nivel) - Salidas de preamplificador RCA para conectar
 en cadena varios amplificadores - Circuito de protección de
 3 Vías (protección térmica, de sobrecarga y
 de cortocircuito del altavoz) - Los terminales de dos altavoces
 simplifican la conexión de varios altavoces - Disipador de
 calor de aleación de aluminio de alta resistencia O disipador
 de calor de construcción de alta densidad
 para una disipación de calor de alta densidad
 Sensibilidad de
 entrada: 200 mV - 10 - 40000 Hz -
 Distorsión: <1% -
 Relación de
 variable: 32-320 Hz, 24 dB/octava - Filtro de paso alto
 variable: 32-320 Hz, 24 dB/octava - Filtro de paso bajo variable:
 32-320 Hz, 24 dB/octava - Refuerzo de graves variable: refuerzo
 de graves de 0-12 dB a 45 Hz - Clasificación del fusible:
 30 A x 2 - Dimensiones: 14-13 / 16 L x 7-1 / 2 W x 2-3 / 8 H



STAGE A 9004

Código: 9211

Especificaciones Técnicas: • 4 Canales • Potencia
 RMS: - 90Wx4@4ohms - 110Wx4@2ohms - Puenteados 2x220w
 RMS a 4 Ohms • Respuesta de frecuencia:
 20-20kHz±1dB • THD: 1% • Sensibilidad de
 entrada: 0,2 V-5 V • Filtro de paso alto, variable: 32 -320Hz
 • Filtro de paso bajo, variable: 32 -320Hz • Ecualizador de
 graves a 45 Hz: 0-12dB • Dimensiones: 50 x 145 x 268.6mm



de tierra y alimentación de calibre 8 •
 Clasificación del fusible: 30A x 2 • Dimensiones:
 8-11/16" de ancho x 2-1/16" de alto x 7-1/8" de
 profundida



PRV175

Codigo: 9137

Especificaciones técnicas: • Entrada AUX RCA (trasera) • Entrada USB trasera • Control de Android Sícute; • Ranura para tarjeta de memoria USB • Compatible con Bluetooth incorporado • Compatibilidad con iPod • Potencia RMS 20 vatios • Potencia pico 45 vatios • Salidas de preamplificador de 2 canales • Aplicación de navegación compatible (iOS) • Aplicación de navegación compatible (Android) • Preamplificador Voltaje 2 voltios • Color de pantalla blanco / negro • Color del botón de tecla blanco • Control remoto inalámbrico opcional • Sintonizador Afinación Escanear • Buscar • MP3, WMA



MS65B

Codigo: 8903

Especificaciones Técnicas: • Altavoces marinos de 2 vías • Tamaño: 6.5 Pulgadas • Cono de polipropileno duradero • Borde de caucho sintético • Tweeter de cúpula montado en rejilla • Cesta y rejilla de polímero resistente a los rayos UV y a la corrosión • Hardware de acero inoxidable incluido • Potencia RMS: 75w • Potencia Máxima: 225w • Respuesta de frecuencia: 50-20.000 Hz • Sensibilidad: 92 dB • Impedancia: 4 ohmios

MS10LW

Codigo: 8757

Especificaciones Técnicas: - Subwoofer marino de 10 Pulgadas - Impedancia: 4 Ohms - Cono de polipropileno duradero con borde de caucho sintético - Iluminación LED RGB multicolor - Cesta y rejilla de polímero resistente a los rayos UV y a la corrosión - Hardware de acero inoxidable resistente a la corrosión - Maneja hasta 250 vatios RMS (750 vatios de potencia máxima) - Respuesta de frecuencia: 25-500 Hz - Sensibilidad: 89 dB - Diámetro de corte: 9.03 " - Profundidad de montaje: 4.37 "



MS10LB

Codigo: 8904

Especificaciones Técnicas: • Subwoofer marino de 10" • Impedancia: 4 ohms • Cono de polipropileno duradero con borde de caucho sintético • Iluminación LED RGB multicolor • Cesta y rejilla de polímero resistente a los rayos UV y a la corrosión • Hardware de acero inoxidable resistente a la corrosión • Potencia RMS: 250w • Potencia Máxima: 750w • Respuesta de frecuencia: 25-500 Hz • Sensibilidad: 89 dB • Profundidad de montaje: 4.37 " • Diámetro de corte: 9.03 "



STAGE 6,5 MARINOS

Codigo: 9032

Especificaciones Técnicas: • Altavoces marinos de 6-1/2" y 2 v" (par) • cono de woofer de polímero duradero y potente • tweeter de cúpula balanceada montado en rejilla • cesta de polímero fundido de una pieza • Clasificación IPX5 para resistencia al agua. • Potencia RMS: 60w • Potencia Máxima: 180w • Sensibilidad: 90 dB a 2,83 voltios • Respuesta de frecuencia: 60-20,000Hz • Impedancia: 4 ohmios



STAGE 8

Codigo: 9033

Especificaciones Técnicas: • Altavoces marinos de 8" y 2 v" (par) • Cono de woofer de polímero duradero y potente • Tweeter de cúpula balanceada montado en rejilla • Cesta de polímero fundido de una pieza • Clasificación IPX5 para resistencia al agua. • Potencia RMS: 125w • Potencia Máxima: 375w • Sensibilidad: 90 dB a 2,83 voltios • Respuesta de frecuencia: 50-20,000Hz • Impedancia: 4 ohmios



MT6HLB

Codigo: 9157

Especificaciones Técnicas: • Altavoces de torre marinos de 6-1/2 y 2 v" (par) con iluminación LED RGB • Conos de woofer de polipropileno • Envoltorio de goma duradera • Tweeter de titanio de 1" con bocina • cesta y rejilla robustas y resistentes a los rayos UV • Los soportes de montaje de 360 grados se ajustan a barras de 1-3/4 a 3 • Potencia RMS: 100w • Potencia Máxima: 300w • Sensibilidad: 90dB • Impedancia: 4 ohmios INCLUYE: 2 recintos de altavoces waketower cargados • 2 soportes de montaje inferiores • 2 soportes de montaje superiores



MT8HLB

Codigo: 9158

Especificaciones Técnicas: • Altavoces de torre marinos de 8 y 2 v" (par) con iluminación LED RGB • Conos de woofer de polipropileno • Repuesta en frecuencia: 40Hz - 20Khz • Cesta y rejilla robustas y resistentes a los rayos UV • Potencia RMS: 100w • Potencia Máxima: 450w • Sensibilidad: 92dB • Impedancia: 4 ohmios INCLUYE: • 2 recintos de altavoces waketower cargados • 2 soportes de montaje inferiores • 2 soportes de montaje superiores • Cuatro pernos M8 x 55 mm • Cuatro pernos M8 x 35 mm • Dos tornillos M6 x 20 mm



Cuatro pernos M8 x 55 mm Cuatro pernos M8 x 35 mm Dos tornillos M6 x 20 mm Dos tornillos de cabeza Philips de 15 mm 4 arandelas planas 4 arandelas de presión Llave Allen M8 Llave allen M6 4 almohadillas adhesivas de goma Dos cables de seguridad de 20 Dos cables RGB de 12 2 cubiertas de altavoz de neopreno con cremallera

• Dos tornillos de cabeza Philips de 15 mm • 4 arandelas planas • 4 arandelas de presión • Llave Allen M8 • Llave allen M6 • 4 almohadillas adhesivas de goma • Dos cables de seguridad de 20 • Dos cables RGB de 12 • 2 cubiertas de altavoz de neopreno con cremallera • Guía de instalación



STAGE3 427 C/ REJAS

Codigo: 8544

Especificaciones técnicas: • Marca: JBL •
 Línea: Stage3 • Modelo: 427 • Tamaño: 4 (Pulgadas) / 10 cm •
 Diseño: 2 vías (coaxial) • Potencia RMS: 30 Watts • Potencia: 150 Watts •
 Sensibilidad (@ 2.83V/1m): 90dB • Respuesta de frecuencia: 75Hz - 20kHz •
 Impedancia: 3 Ohms • Profundidad de montaje: 4,68 cm •
 Diámetro de corte: 9,21 cm • Diámetro máximo: 10,24 cm •
 Profundidad máxima: 5,28 cm • Incluye: - 2 Parlantes - 2 Rejas - 8 Tornillos - 8 clips de instalación



STAGE 2 424

Codigo: 8956

Especificaciones técnicas: • Tamaño: 4 Pulgadas • 2 Vías •
 Potencia RMS: 25w • Potencia Máxima: 150w •
 Respuesta de frecuencia: 75Hz a 20KHz •
 Impedancia: 4 Ohms • Sensibilidad: 88dB



STAGE3 427F

Codigo: 8543

Especificaciones técnicas: • Serie: Stage3 •
 Tamaño: 4 (Pulgadas) • Tipo: coche coaxial de 2 vías de 4 (Pulgadas)(100 mm) •
 Composición del woofer: Polipropileno • Manejo de potencia máxima: 150W •
 Potencia RMS: 30W • Sensibilidad (@ 2.83V / 1m): 90 dB •
 Respuesta de frecuencia: 75-20000 Hz • Impedancia: 3 ohms •
 Profundidad de montaje: 46,8mm • Diámetro de montaje: 92.1mm •
 Rejillas: No incluye • BL (Tm): 2.467 • DCR (ohmios): 2.74 •
 Mms (g): 5.501 • Sd (cm²): 63,62 • Cms (µm / N): 0.387 •
 Vas (l): 2.2146 • Fs (Hz): 109,1 • Qes: 1.698 •
 Qms: 12.973 • Qts: 1.501 • Punto de cruce: 7kHz



STAGE3 6427

Codigo: 9787

Especificaciones técnicas: • Altavoces de 2 vías de 4x6" •
 Potencia pico: 175W • Potencia RMS: 35w •
 Impedancia: 3 ohmios • Respuesta de frecuencia: 75 - 20000 Hz •
 Sensibilidad: 91dB



STAGE3 527F

Codigo: 8553

Especificaciones técnicas: • Marca: JBL • Llave: Stage3 • Modelo: 527 • Tipo: Diseñado de 2 vías (coaxial) • Tamaño: 5,25 / 130mm (5 1/4 Pulgadas) • Potencia RMS: 40 Watts • Potencia PMPO: 200 Watts • Sensibilidad (@ 2.83V / 1m): 91dB • Respuesta de frecuencia: 75 - 20.000Hz • Impedancia: 3 Ohms • BL (Tm): 3.148 • DCR (ohmios): 2.61 • Mms (g): 9.81 • Sd (cm²): 102,07 • Cms (µm / N): 0.281 • Vas (l): 4.1374 • Fs (Hz): 95,9 • Qes: 1.555 • Qms: 13.546 • Qts: 1.395 • Crossover point: 6kHz • Profundidad de montaje: 5,55cm • No incluye rejas



STAGE 527

Codigo: 8803

Especificaciones técnicas: • Marca: JBL • Llave: Stage3 • Modelo: 527 • Tipo: Diseñado de 2 vías (coaxial) • Tamaño: 5,25 / 130mm (5 1/4 Pulgadas) • Potencia RMS: 40 Watts • Potencia PMPO: 200 Watts • Sensibilidad (@ 2.83V / 1m): 91dB • Respuesta de frecuencia: 75 - 20.000Hz • Impedancia: 3 Ohms • BL (Tm): 3.148 • DCR (ohmios): 2.61 • Mms (g): 9.81 • Sd (cm²): 102,07 • Cms (µm / N): 0.281 • Vas (l): 4.1374 • Fs (Hz): 95,9 • Qes: 1.555 • Qms: 13.546 • Qts: 1.395 • Crossover point: 6kHz • Incluye rejas



STAGE 2 524

Codigo: 8957

Especificaciones técnicas: • Tamaño: 5,25 Pulgadas • 2 Vías • Potencia RMS: 35w • Potencia Máxima: 210w • Respuesta de frecuencia: 70Hz a 20KHz • Impedancia: 4 Ohms • Sensibilidad: 90dB



STAGE 3 8627

Codigo: 8958

Altavoz coaxial de 2 vías para automóvil de 6" x 8" • Potencia RMS: 50 vatios Potencia Pico: 250 vatios Impedancia: 3 ohmios Conos de woofer más una Cesta ventilada Diseñado de marco Respuesta de frecuencia: 65Hz - 20kHz Sensibilidad (@ 2.83V/1m): 93dB



STAGE 602

Codigo: 8545

Especificaciones técnicas: - 2 vías - Tamaño: 6,5 - Potencia RMS: 45w - Potencia PMPO: 135w - Frecuencia: 55-20,000 Hz - Sensibilidad: 91 dB - Profundidad de montaje: 8cm - Impedancia: 4 ohms - Incluye rejas



STAGE3 627F

Codigo: 8541

Especificaciones técnicas: • Tamaño: 6,5 (Pulgadas) (160 mm) • Línea: Stage3 • Vías: 2 (Coaxial) • Potencia RMS: 45W • Potencia PMPO: 225W • Sensibilidad (@ 2.83V / 1m): 92dB • Respuesta de frecuencia: 55Hz - 20kHz • Impedancia: 3ohms • Profundidad de montaje: 48,5mm Par´metros pequeños de Thiele • BL (Tm): 3.347 • DCR (ohmios): 2.43 • Mms (g): 13.661 • Sd (cm²): 138,93 • Cms (µm / N): 0.339 • Vas (l): 9.2635 • Fs (Hz): 73,9 • Qes: 1.377 • Qms: 13.148 • Qts: 1.246 • Punto de cruce: 5kHz



GTO-629

Codigo: 8770

Especificaciones técnicas: • Potencia RMS: 60W • Potencia Pico: 180W • Impedancia nominal: 3 ohm • Sensibilidad (2.83V / 1m): 93dB • Di´metro externo: 158mm • Di´metro de corte de montaje: 129mm • Profundidad de montaje: 50mm



STAGE1 621

Codigo: 9021

Especificaciones Técnicas: • Tamaño: 6,5" • 2 Vías • Potencia RMS: 35w • Potencia M&acutxima: 175w • Respuesta de frecuencia: 75Hz a 20 kHz • Sensibilidad: 90dB



STAGE2 634

Codigo: 9265

Especificaciones Técnicas: • Altavoces de 3 vías de 6-1/2" • Potencia pico: 500w por par (250w cada uno) • Potencia RMS: 80w por par (40w cada uno) • Polipropileno moldeado por inyección - Material del cono IMPP • Envoltorio de altavoz de goma • Tweeters de cúpula balanceada de PEI (polieterimida) • Profundidad de montaje superior: 2.20" • Dimensiones del recorte: 5.59" • Impedancia: 4 ohmios • Respuesta de frecuencia: 55 - 20000 Hz • Sensibilidad: 91dB



CLUB 6520

Codigo: 8773

Especificaciones Técnicas: • Tamaño: 6,5" • Vías: 2 • Potencia RMS: 50w • Potencia PMPO: 150w • Frecuencia: 55Hz - 22kHz • Impedancia: 3 ohms • Sensibilidad: 92dB • Profundidad de montaje: 5cm (aproximadamente)



CS763

Codigo: 8982

Especificaciones Técnicas: - Altavoz de audio para automóvil de tres vías de 6,5 Pulgadas - Potencia RMS: 45w - Potencia Pmpo: 135W - Respuesta de frecuencia: 55 Hz - 21 kHz - Impedancia: 4 Ohms - Sensibilidad: 93dB



STAGE1 9631

Codigo: 8539

Especificaciones Técnicas: - Potencia RMS: 60w, - Potencia pico: 300W - Impedancia: 4 ohmios - Sensibilidad: 89dB - Respuesta de frecuencia: 50 Hz - 21 kHz Incluye: - 2 Altavoces - 2 Grilles - 8 tornillos - 8 Clips de velocidad



STAGE 3 9637 S/ REJAS

Codigo: 8731

Especificaciones técnicas: • Tamaño: 6x9" (Pulgadas) (152 x 230 mm) • Lente: Stage3 • Vasos: 3 (Triaxial) • Potencia RMS: 75W • Potencia PMPO: 375W • Sensibilidad (@ 2.83V / 1m): 93dB • Respuesta de frecuencia: 50Hz - 20kHz • Impedancia: 3ohms • Profundidad de montaje: 77,8mm • Parámetros de Thiele • BL (Tm): 3.533 • DCR (ohmios): 2.34 • Mms (g): 22.973 • Sd (cm²): 237,79 • Cms (μm / N): 0,404 • Vas (l): 32.3563 • Fs (Hz): 52,2 • Qes: 1.413 • Qms: 13.661 • Qts: 1.281 • Punto de cruce: 5kHz



STAGE3 9634

Codigo: 9788

Especificaciones Técnicas: • Altavoces de 2 v" • Vasos de 6x9" • Potencia pico: 420W • Potencia RMS: 75w • Impedancia: 4 ohms • Respuesta de frecuencia: 50 - 21000 Hz • Sensibilidad: 92dB



GTO-939

Codigo: 8733

Especificaciones técnicas: • Potencia RMS: 100W • Potencia Pico: 150W • Sensibilidad (2.83V / 1m): 94dB • Impedancia nominal: 3 ohm • Diámetro externo: 152x228mm • Diámetro de corte de montaje: 140x210mm • Profundidad de montaje: 71mm

MS6520

Codigo: 8540

Especificaciones técnicas: • Tamaño del woofer: 6,5 (16,5 cm) • Potencia PMPO: 180w • Potencia RMS: 60W • Sensibilidad: 90dB • Respuesta de frecuencia: 50Hz - 20000Hz • Impedancia de 4 ohms • Cono de Polipropileno • Tweeter con domo equilibrado • Estructura de la rejilla resistente a los impactos • Construcción resistente al agua y a los rayos UV • Accesorios para instalación de acero inoxidable incluidos



MS9520

Codigo: 8542

Especificaciones técnicas: • Parlantes marinos coaxiales de 2 vías • Tamaño: 6x9 (Pulgadas) • Potencia PMPO: 300W • Potencia RMS: 100W • Material de cono Plus One con inyección de carbono • Altavoz de goma envolvente • Tweeters de cúpula balanceada • Conjuntos de imanes ventilados • Marcos no magnéticos compuestos de carbono • UV y resistente al agua • Impedancia: 4 ohms • Respuesta de frecuencia: 37 - 20,000 Hz • Profundidad de montaje superior: 3-5 / 16 (70 mm) • Diámetro externo: 10-9 / 16x7-1/16 (268 mm x 178 mm) • Diámetro de corte: 8-13 / 16x6 (223 mm x 100 mm) • Sens



MS8B NEGRO

Codigo: 8755

Especificaciones técnicas: - Altavoces marinos de 2 vías de 8" (par) - Cono de polipropileno duradero - Borde de caucho sintético - Tweeter de cúpula montado en rejilla - Cesta y rejilla de polímero resistente a los rayos UV y a la corrosión - Hardware de acero inoxidable incluido - Potencia RMS: 150w - Potencia Pmpo: 450w - Respuesta de frecuencia: 30-20.000 Hz - Sensibilidad: 92 dB - Impedancia: 4 ohmios - Diámetro de corte: 6.77" - Diámetro del marco: 9,12" - Profundidad de montaje superior: 3-9 / 16"



MS65W BLANCO

Codigo: 8754

Especificaciones técnicas: - Altavoces marinos de 2 vías - Tamaño: 6.5 Pulgadas - Cono de polipropileno duradero - Borde de caucho sintético - Tweeter de cúpula montado en rejilla - Cesta y rejilla de polímero resistente a los rayos UV y a la corrosión - Hardware de acero inoxidable incluido - Potencia RMS: 75w - Potencia Pmpo: 225w - Respuesta de frecuencia: 50-20.000 Hz - Sensibilidad: 92 dB - Impedancia: 4 ohmios - Diámetro de corte: 5.05" - Diámetro del marco: 7.03" - Profundidad de montaje: 2,71"



MS8LW BLANCO

Codigo: 8756

Especificaciones técnicas: - Altavoces marinos de 8" (par) - Iluminación LED RGB incorporada (verde / rojo / azul) - Cono de polipropileno duradero - Borde de caucho sintético - Tweeter de cúpula equilibrada montado en la rejilla - Cesta y rejilla de polímero resistente a los rayos UV y a la corrosión - Hardware de acero inoxidable incluido - Potencia RMS: 150w - Potencia Pmpo: 450w - Respuesta de frecuencia: 30-20.000 Hz - Sensibilidad: 92 dB - Impedancia: 4 ohmios - Diámetro de corte: 6.77" - Diámetro del marco: 9,12" - Profundidad de montaje superior: 3-9 / 16"



"



STAGE 1010

Codigo: 8962

Especificaciones técnicas: • Tamaño: 10 Pulgadas • Bobina Simple • Potencia RMS: 225w • Potencia Máxima: 900w • Sensibilidad: (@ 2.83V) 89dB • Respuesta de frecuencia: 35Hz - 200Hz • Diámetro de la bobina de voz: 1.5 pulg. (38.8 mm) • Impedancia: 4 ohms



CLUB WS1000

Codigo: 9145

Especificaciones técnicas: • Subwoofer de componentes de 10" • Cono de polipropileno • Interruptor selector de impedancia (2 o 4 ohmios) • Potencia RMS: 200w • Potencia Máxima: 800w • Respuesta de frecuencia: 35-175 Hz • Sensibilidad a 2,83V: 89 dB • Profundidad de montaje superior: 3-5/16"



CLUB WS1200

Codigo: 8552

Especificaciones técnicas: • Marca: JBL • Línea: CLUB • Modelo: WS1200 (CLUB WS1200) • Tipo: subwoofer slim • Tamaño: 12 (pulgadas) • Potencia PMPO: 1000 W • Potencia RMS: 250 W • Respuesta de frecuencia: 27-175Hz • Impedancia nominal: 2 ohms o 4 ohms, interruptor seleccionable • Sensibilidad (2.83V / m): 92dB • Profundidad de montaje: 8,3 cm • Diámetro o longitud del recorte: 28,09 cm • Material de cono: Polipropileno • Material del borde: Caucho

STAGE 1210

Codigo: 8735

Especificaciones técnicas: • Línea: Stage • Tamaño: 12 pulgadas • Impedancia 4 Ohms • Potencia RMS: 250W • Potencia PMPO: 1000W • Material de cono: polipropileno • Material envolvente: Caucho • Volumen de caja sellada ideal (pies cúbicos): 1.4 • Volumen de caja portado ideal (pies cúbicos): 1.6 • Diámetro del puerto (pulgadas): 3 • Longitud del puerto (pulgadas): 4 • Bobinas: 1 • Sensibilidad 91 dB a 2,83 voltios • Respuesta de frecuencia 34-200 Hz • Profundidad de montaje superior: 150,8mm • Profundidad de



montaje inferior: 166,6mm • Diámetro o longitud del
corte: 277,8mm • Vas: (litros) 64,6 • Fs: (Hz) 31,7 •
Qts: 0.55 • Xmax (milímetros): 11.35



GX 1200

Codigo: 8963

Especificaciones Técnicas: • Tamaño: 12 Pulgadas • Potencia RMS: 250w • Potencia Máxima: 1000w • Bobina simple • Respuesta de frecuencia: 35 a 200Hz • Sensibilidad: 86,5 sB • Impedancia: 4 Ohms • Diámetro total: 305mm • Profundidad de montaje: 152mm • Diámetro de corte: 279mm



STAGE 1210D

Codigo: 9209

Especificaciones Técnicas: • Línea: Stage • Tamaño: 12 pulgadas • Impedancia 4 Ohms • Potencia RMS: 250W • Potencia PMPO: 1000W • Material de cono: polipropileno • Material envolvente: Caucho • Volumen de caja sellada ideal (pies cúbicos): 1.4 • Volumen de caja portada ideal (pies cúbicos): 1.6 • Diámetro del puerto (pulgadas): 3 • Longitud del puerto (pulgadas): 4 • Bobinas: 2 • Sensibilidad 91 dB a 2,83 voltios • Respuesta de frecuencia 34-200 Hz • Profundidad de montaje superior: 150,8mm • Profundidad de montaje inferior: 166,6mm • Diámetro o longitud del corte: 277,8 z) 31,7 • Qts: 0.55 &



CLUB 1224

Codigo: 9262

- Subwoofer de 12 Pulgadas - Impedancia conmutable de 2 o 4 ohms - Cono de polipropileno - Borde de caucho de nitrilo - Potencia RMS: 275w - Potencia Pmpo: 1100w - Respuesta de frecuencia: 25-175 Hz - Sensibilidad (2,83 V a 1 metro): 93 dB - Profundidad de montaje: 5-13 / 16 - Altura de montaje: 11/16 - Volumen de la caja sellada: 0,75 pies cúbicos - Volumen de la caja portada: 2.5 pies cúbicos - Rejilla no incluida

STAGE 810

Codigo: 9022

Especificaciones Técnicas: • Tamaño: 8 Pulgadas • Bobina Simple • Potencia RMS: 200w • Potencia Máxima: 800w • Sensibilidad: (@ 2.83V) 88dB • Respuesta de frecuencia: 38Hz - 200Hz • Diámetro de la bobina de voz: 1.5 pulg. (38.8 mm) • Impedancia: 4 ohms • Profundidad montaje: 104mm • Diámetro montaje: 178.4mm • Diámetro exterior: 206.2mm



CLUB 750T

Codigo: 8774

Especificaciones Técnicas: • Dos tweeters de cónica balanceada con borde de 3/4" con redes de cruce integradas • Hardware de montaje empotrado y en superficie incluido • Potencia RMS: 45w • Potencia PMPO: 135w • Respuesta de frecuencia: 3,000-20,000 Hz • Sensibilidad: 92 dB a 2,83 V • Impedancia: 3 ohmios • Profundidad de montaje superior: 13/16"

MOVILSON
S.R.L.

Pola 2436 C.A.B.A - Argentina

Tel.: 54-11-4682-5050

www.movilson.com.ar