



**ALTO FALANTES**  
**HARD POWER**

**M MOVILSON**  
S.R.L.



### HP1425

Codigo: 8039

- Durable acabado negro - Diseño con logotipo de HARD POWER - Cuerno Modelo Corto - Hecho de plístico duro - Ideal para drivers de 1 pulgada - Diímetro de la boquilla: 15,7 cm - Altura: 13 cm



### HP1450 ALUMINIO 2" NEGRA

Codigo: 8424

HP1450CORNETA CORTA HP ALUMINIO NEGRA



### HP1425 ALUMINIO 1" NEGRA

Codigo: 8425

HP1425CORNETA CORTA 1 " &quot; HP ALUMINIO NEGRA



### HP1450 ALUMINIO 2

Codigo: 8426

HP1450 CORNETA CORTA HP ALUMINIO BLANCA



### HP1425 ALUMINIO 1

Codigo: 8443

HP1425 CORNETA CORTA 1 " HP ALUMINIO BLANCA



### HP1425

Codigo: 8038



### HP JARRAO 2" NEGRA

Codigo: 8041

• Tipo Jarratilde;o apropiado para tornillos • Negro con el logotipo de HARD POWER • Fabricado en aluminio • Largo Alcance de sonido • Ideal para los driver de 2 pulgadas • boca redonda • Diámetro de la boquilla: 25,6cm • Altura 26,6cm



### HP JARRAO CUADRADA

Codigo: 8222

• Blanco con el logotipo de HARD POWER • Fabricado en fibra • Largo Alcance de sonido • Ideal para los driver de 2 " • boca cuadrada • Dimensiones de la boquilla: 28 X 18 (cm) • Altura 30cm



### HP JARRAO 2" BLANCA

Codigo: 8615

- Tipo Jarratilde;o apropiado para tornillos
- Blancacon el logotipo de HARD POWER
- Fabricado en aluminio
- Largo Alcance de sonido
- Ideal para los driver de 2 pulgadas
- boca redonda
- Diámetro de la boquilla: 25,6cm
- Altura 26,6cm

### L2020

Codigo: 9255

Especificaciones Tecnicas: - 2 pulgadas - Medidas: 20x20cm - Aluminio



### DF-450

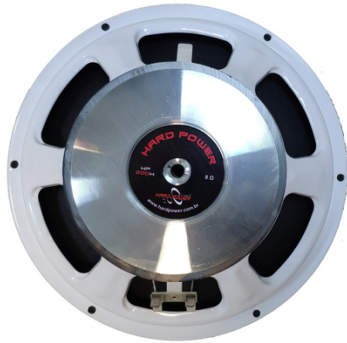
Codigo: 8037

- Potencia RMS: 150 W
- 8 ohmios
- Respuesta de frecuencia: 300 a 8000 Hz
- Sensibilidad: 118 dB
- fenolico diafragma
- Imán de bario
- Garganta: 50 mm
- Imán diámetro x altura (cm): 20 X 8,8

### HP400H 10"

Codigo: 8035

- 10 pulgadas
- 400 W RMS de potencia
- 8 ohmios de impedancia
- Respuesta de frecuencia: de 60 a 6800Hz
- Sensibilidad: 98,90dB
- profundidad de 12 cm
- Bobina de aluminio simple
- Carcasa de aluminio



### HP200 10

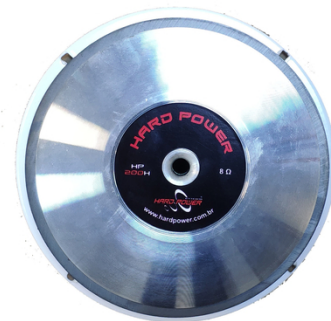
Codigo: 8421

HPW MEDIO HP200 10" 8 OHMS

### HP400H 12"

Codigo: 8036

12 pulgadas • 400 W RMS de potencia • 8 ohmios de impedancia • Respuesta de frecuencia: de 60 a 6800Hz • Sensibilidad: 98,90dB • profundidad de 12 cm • Bobina de aluminio simple • Carcasa de aluminio



### HP900H

Codigo: 8572

12 Pulgadas Respuesta de frecuencia: 43Hz a 6700 Hz Potencia RMS: 900w Impedancia: 8 ohmios Diámetro de la bobina: 4" Material de la bobina: cuerpo Kapton, cable CCAW Carcasa: Aluminio

### HP200H 6"

Codigo: 8419

HPW MEDIO HP200 6"



**HP250MB (par)**

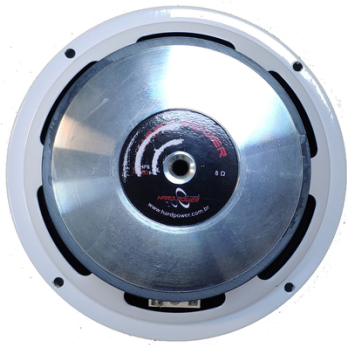
Codigo: 9006

Especificaciones técnicas: • Tamaño: 6 pulgadas • Impedancia: 4 ohms • Potencia: 250W rms • Potencia máxima: 500W • Carcasa de placa de acero

**HP350H 8**

Codigo: 8034

Especificaciones técnicas: • Modelo: HP350 • 8 pulgadas • Potencia nominal (RMS): 350 • 8 ohmios de impedancia • Respuesta de frecuencia: 80 ~ 6800Hz • Sensibilidad: 96,70dB • Bobina simple con Chato alambre de aluminio • Carcasa de aluminio



**HP200 8"**

Codigo: 8420

HPW MEDIO HP200 8" ; 8 OHMS

**HP400H 8"**

Codigo: 9252

Especificaciones Técnicas: • 8 Pulgadas • Respuesta de frecuencia: 60 a 6800 Hz • Potencia RMS: 400w • Potencia Máxima: 800w • Impedancia: 8 ohms • Sensibilidad (@ 1 W, 1 m) - 97,41 dB • Resistencia ( RE): 4,8 ohmios • Área del cono: 315 cm<sup>2</sup> • Frecuencia de resonancia: 86 hz • Volumen equivalente (VAS): 16 l • XMAX (Excursión máxima del altavoz sin distorsión): 4 mm • Diámetro de la bobina: 3" • Material de la bobina: Cable Kapton y CCAW • Carcasa: Aluminio inyectado



REPARO DF-450

Codigo: 8061

REPARO DRIVER HARD POWER DF-450



REPARO TW 450

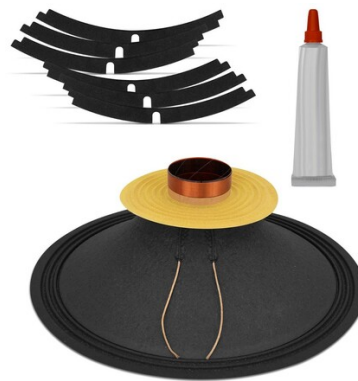
Codigo: 9061

REPARO PARA TWEETER HP TW450



REPARO HP-250 12" 40HMS

Codigo: 8042



REPARO HP-250 12" 80HMS

Codigo: 8043



REPARO HP-250 15" 40HMS

Codigo: 8044



REPARO HP-250 15" 80HMS

Codigo: 8045



REPARO HP-550 15" 40HMS

Codigo: 8046



REPARO HP-550 15" 80HMS

Codigo: 8047





REPARO HP-550 12" 40HMS

Codigo: 8048



REPARO HP-550 12" 80HMS

Codigo: 8049



REPARO HP-850 12" 40HMS

Codigo: 8050



REPARO HP-1350 12" 40HMS

Codigo: 8051



REPARO HP-1450SG 15" 40HMS

Codigo: 8052



REPARO HP-1750G 15" 40HMS

Codigo: 8053



REPARO HP-1850 12" 40HMS

Codigo: 8054



REPARO HP-3850 12" 20HMS

Codigo: 8056



REPARO HP-4350 12" 20HMS

Codigo: 8057



REPARO HP-4550 12" 20HMS

Codigo: 8423



HP1750SG

Codigo: 8574



REPARO HPS1000

Codigo: 8058

15 Pulgadas - 2+2 Ohms



REPARO HPS2000

Codigo: 8059

15 Pulgadas - 2+2 Ohms



REPARO HP-400 10" 8OHMS

Codigo: 9007



REPARO HP-350 8" 8OHMS

Codigo: 8060



REPARO HP1950 BASS

Codigo: 9254



**HPS-1000**

Codigo: 8108

• 1000W RMS • 2+2 ohmios Impedancia • 12 pulgadas • Respuesta de frecuencia 20Hz a 1100Hz • Frecuencia de resonancia: 33 Hz • Sensibilidad: 93 dB • Doble bobina • bobina de material de alambre: CCAW • Profundidad 23,5 cm • Carcasa de aluminio

**HPS2000**

Codigo: 8109

• 2000W RMS • impedancia de 2+2 ohmios • 12 Pulgadas • Respuesta de frecuencia: de 20 a 1200 Hz • Frecuencia de resonancia: 40,9 Hz • Sensibilidad: 90,2 dB • Doble bobina • bobina de material de alambre: CCAW • profundidad: 25,5cm • Carcasa de aluminio



**HPS500**

Codigo: 8575

12 Pulgadas Potencia RMS: 500w Impedancia: 2 ohm Sensibilidad: 87,08 dB Frecuencia de resonancia: 37 hz Diámetro de la bobina: 2" Material de la bobina: Caerpo Kapton y alambre Cobra Carcasa: Aluminio

**HPS1000**

Codigo: 8032

• 1000W RMS • 2+2 ohmios Impedancia • 15 pulgadas • Respuesta de frecuencia 20Hz a 1100Hz • Frecuencia de resonancia: 33 Hz • Sensibilidad: 93 dB • Doble bobina • bobina de material de alambre: CCAW • Profundidad 23,5 cm • Carcasa de aluminio



### HPS2000

Codigo: 8033

• 2000W RMS • 2+2 ohmios Impedancia • 15 pulgadas • Respuesta de frecuencia 20Hz a 1100Hz • Frecuencia de resonancia: 33 Hz • Sensibilidad: 93 dB • Doble bobina • bobina de material de alambre: CCAW • Profundidad 23,5 cm • Carcasa de aluminio

### TW450 NEGRO Y ALUMINIO

Codigo: 9008

150W RMS - 8 OHMS



### TW450 BLANCO Y ALUMINIO

Codigo: 9009

150W RMS - 8 OHMS



### TW450 NEGRO

Codigo: 9010

150W RMS - 8 OHMS



### TW450 BLANCO

Codigo: 9011

150W RMS - 8 OHMS

### HP550 8 OHMS

Codigo: 8020

• 550W RMS • 8 ohmios de impedancia • 12 pulgadas • Respuesta de frecuencia: 45 a 4800 Hz • Sensibilidad: 94,8 dB • Bobina simple • alambre material de la bobina: CCAW • Profundidad: 13,6cm • Carcasa de aluminio



### HP550

Codigo: 8019

• 550W RMS • 4 ohmios de impedancia • 12 pulgadas • Respuesta de frecuencia: 45 a 4800 Hz • Sensibilidad: 94,8 dB • Bobina simple • alambre material de la bobina: CCAW • Profundidad: 13,6cm • Carcasa de aluminio

### HP850

Codigo: 8023

• 12 pulgadas • 850 W RMS de potencia • 4 ohmios de impedancia • CCAW simple bobina • Carcasa de aluminio • Respuesta de frecuencia: 42 a 4500Hz • Sensibilidad: 95,80dB • Woofer altura: 13,6cm



**HP1350**

Codigo: 8024

• 1350W RMS • impedancia de 4 ohmios • 12 pulgadas • Respuesta de frecuencia: 46 a 2700Hz • Sensibilidad: 94.10 dB • Bobina simple • bobina de material de alambre: CCAW • Profundidad: 137mm • Carcasa de aluminio

**HP1850**

Codigo: 8028

• 1850W RMS • impedancia de 4 ohmios • 12 pulgadas • Respuesta de frecuencia: 48 a 2800Hz • Sensibilidad: 96,90 dB • Bobina simple • bobina de material de alambre: CCAW • Profundidad: 137mm • Carcasa de aluminio



**HP4550**

Codigo: 8422

HPW WOOFER HP4550 12" & 2 OHMS

**HP1450G**

Codigo: 8026





### HP1750SG

Codigo: 8027

• Modelo 1750SG Negro • Potencia nominal (RMS): 1750W • Impedancia 4 Ohm • Respuesta de frecuencia: 37 ~ 1800Hz • 92,0dB sensibilidad • Bobina simple y alambre de aluminio en 4 capas • Cuerpo de aluminio



### HP1950 BASS

Codigo: 9253

Especificaciones Técnicas: • Tamaño: 15" • Respuesta de frecuencia: 48 a 2800 hz • Potencia RMS: 1950w • Potencia máxima: 3900 vatios • Impedancia: 4 ohmios • Sensibilidad (@ 1 W, 1 m) - 94,10 dB • Resistencia (RE): 1,8; 2,8 y 5,2 ohms • Área del cono: 510,71 cm<sup>2</sup> • Frecuencia de resonancia: 78.2 Hz • Diámetro de la bobina: 4" • Material de la bobina: Cuerpo Kapton y cable CCAW • Carcasa: Aluminio



### HP1750SG

Codigo: 8573

18 Pulgadas Respuesta de frecuencia: 30 a 1800 Hz Potencia RMS: 1750w Impedancia: 4 ohmios Sensibilidad: 97,20 dB Área del cono: 1219 cm<sup>2</sup> Frecuencia de resonancia: 41,7 hz MMS: 238,4 g Diámetro de la bobina: 4" Material de la bobina: Cuerpo de fibra de vidrio y alambre de aluminio Vivienda: Aluminio

**MOVILSON**  
S.R.L.

**Pola 2436 C.A.B.A - Argentina**

**Tel.: 54-11-4682-5050**

**[www.movilson.com.ar](http://www.movilson.com.ar)**