



# Bomber

S P E A K E R S

**MOVILSON**

S.R.L.



### CONTROL LARGA DISTANCIA NEGRO (IVA 10.5%)

Codigo: 8729

14 Funciones Alcance de 200 metros Mas de 80 modelos  
 Aprendizaje de c&ocute;digos 80 modelos pre-programados  
 Exclusivo &quot;GATE CONTROL&quot; control para portones  
 automaticos Manual:<https://drive.google.com/file/d/1S3YbmLVIFB26ji0UN4hWUPW8S4fAL34R/view?usp=sharing>



### CONTROL LARGA DISTANCIA AZUL (IVA 10.5%)

Codigo: 8820

14 Funciones Alcance de 200 metros Mas de 80 modelos  
 Aprendizaje de c&ocute;digos 80 modelos pre-programados  
 Exclusivo &quot;GATE CONTROL&quot; control para portones  
 automaticos Manual:<https://drive.google.com/file/d/1S3YbmLVIFB26ji0UN4hWUPW8S4fAL34R/view?usp=sharing>



### CONTROL LARGA DISTANCIA ROJO (IVA 10.5%)

Codigo: 8821

14 Funciones Alcance de 200 metros Mas de 80 modelos  
 Aprendizaje de c&ocute;digos 80 modelos pre-programados  
 Exclusivo &quot;GATE CONTROL&quot; control para portones  
 automaticos Manual:<https://drive.google.com/file/d/1S3YbmLVIFB26ji0UN4hWUPW8S4fAL34R/view?usp=sharing>



### HB-02 BLACK

Codigo: 8093

BOMBER QUAKE HB02 BLACK Especificaciones tecnicas:  
 sensibilidad: 105 dB Resp. Frecuencia (Hz): 20 a 20.000  
 Impedancia: 32 ohms Cable flat desmontable 3.5mm



### HB-02 BLUE

Codigo: 8092

BOMBER QUAKE HB02 BLUE Especificaciones tecnicas:  
sensibilidad: 105 Resp. Frecuencia (Hz): 20 a 20.000 Impedancia:  
32 Cable flat desmontable 3.5mm



### HB-11 BT

Codigo: 8094

BOMBER QUAKE HB11 BLUETOOTH Especificaciones tecnicas:  
Microfono incorporado! sensibilidad: 105 Resp. Frecuencia (Hz): 20  
a 20.000 Impedancia: 32 Cable flat desmontable 3.5mm



### HB-02 RED

Codigo: 8458

BOMBER QUAKE HB02 RED Especificaciones tecnicas:  
sensibilidad: 105 dB Resp. Frecuencia (Hz): 20 a 20.000  
Impedancia: 32 ohms Cable flat desmontable 3.5mm



### HB-18 GAMER

Codigo: 8459

BOMBER QUAKE HB18 Especificaciones tecnicas: Microfono  
incorporado! sensibilidad: 105 dB Resp. Frecuencia (Hz): 20 a  
20.000 Impedancia: 32 ohms Control de volumen! Largo de Cable  
2.2m Plug 3.5 mm 4 v&iacute;as + cable adaptador hembra 3.5 mm  
4 v&iacute;as a doble 3 v&iacute;as plug 3.5 mm



### PARTY 800

Codigo: 9228

El Bomber Party 800 es un completo altavoz con superpotencia para amenizar tus fiestas con los graves característicos del ADN de Bomber. Reproduce música desde tu teléfono inteligente a través de bluetooth, además de reproducir MP3, WAV y WMA, a través de USB, tarjeta SD y cable P2. Reproduce hasta 5 horas continuas de audio de alta calidad. Tiene entrada de micrófono, lo que permite cantar en modo Karaoke o hablar con el público y luces que parpadean según el ritmo de la canción. Con tecnología TWS que permite duplicar tu experiencia sonora, pudiendo conectarse a otra caja del mismo modelo.

Bomber Speakers, ¡excluye la tecnología que escuchas!  
 Especificaciones técnicas: 12" BAFLE 12" 500W RMS (800 WPMP0) Dos woofers de 6" y 2" doble salida graves Un micrófono de mano /SD/AUX 3.5mm/doble MIC Radio FM Eco Bateria de litio 4400mAh soporte para Android e iOS Voltaje de la batería: 18V Voltaje de carga: 5V 2A (fuente no incluida) Fuente de litio: 4400mAh Duración de batería: aproximadamente 6 horas Respuesta de frecuencia: 20-20000Hz Dimensiones: 295 x 727 x 285 mm (PRECIO MAS IMP INT 23.46%)



### PAPAO 510

Codigo: 9205

ESPECIFICACIONES BAFLE 12" 500W 2 VIAS BATERIA HASTA 6 HORAS (SEGUN USO) LEDS MULTICOLORES USB / PENDRIVE / MICRO SD RADIO FM AUXILIAR P2 ECO GRAVES/AGUDOS ENTRADA DE MICROFONO (DOS INCLUIDOS, UNO INALAMBRICO) CONTROL REMOTO TWS EMPAREJE BAFLES ENTRE SI (SONIDO BLUETOOTH ESTEREO) FUNCION DE GRABACION DE MICROFONO FUENTE INCLUIDA 220V / 9V 1A PARA CARGA DIMENSIONES:370 x 562 x 320 mm (PRECIO MAS IMP INT 23.46%)



### PAPAO 610

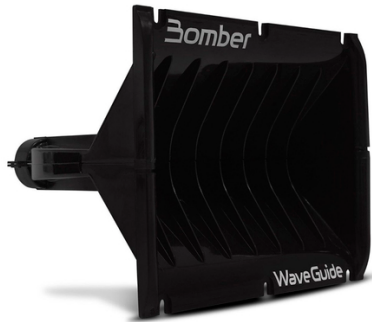
Codigo: 9206

ESPECIFICACIONES BAFLE 15" 600W 2 VIAS BATERIA HASTA 6 HORAS (SEGUN USO) LEDS MULTICOLORES USB / PENDRIVE / MICRO SD RADIO FM AUXILIAR P2 ECO GRAVES/AGUDOS ENTRADA DE MICROFONO (DOS INCLUIDOS, UNO INALAMBRICO) CONTROL REMOTO TWS EMPAREJE BAFLES ENTRE SI (SONIDO BLUETOOTH ESTEREO) FUNCION DE GRABACION DE MICROFONO FUENTE INCLUIDA 220V / 9V 1A PARA CARGA DIMENSIONES:420 x 630 x 340 mm (PRECIO MAS IMP INT 23.46%)

### BEATBOX 1800

Codigo: 9207

Especificaciones Técnicas: • Potencia 1800w • 2 Woofer 10 Pulgadas + 1 Tweeter • Bluetooth • LED RGB • Funcion TWS • Entrada USB, Mini SD, Aux • Radio FM • Duración de batería: 6 horas • Función grabación de microfono • Dimensiones: 360 x 870 x 340 mm INCLUYE: • Control remoto • Un micrófono inalámbrico • Un micrófono con cable • Fuente 15v 3A (PRECIO MAS IMP INT 23.46%)



### GUIA DE ONDAS

Codigo: 7350

Especificaciones tecnicas: • Boca de 8 Pulgadas • Producto inyectado en Policarbonato • Audio de calidad • Canales internos para Formaci&oacute;n de Onda Sonora Plana • Encaje est&aacute;NDAR de rosca de 1 pulgada (25mm) • Uso en conjunto con medio grave de 8 pulgadas tipo &quot;Line Array&quot; • Mejor rendimiento de sonido • Evita que el sonido que salga de una corneta interfiera con la otra, evitando las zonas de interferencia • Dimensiones aproximadas (LxAxP): 21 x 17,5 x 26cm

### CORNETA LED OUTDOOR

Codigo: 8248

Corneta transparente con LED Producto con pieza de policarbonato transparente. Corneta con placa de leds que cambian de color e intensidad de acuerdo con la m&uacute;sica. No requiere alimentac&iacute;on 12 VCC adicional (la plaqueta toma se&ntilde;al de salida de amplificador)



### CAJON DOBLE BICHO PAPA 12" 800W

Codigo: 8258

CAJON DOBLE ALFOMBRADO CON DOS BOMBER BICHO PAPA 12&quot; 800W BOBINA DOBLE



### CAJON DOBLE BICHO PAPA 15" 800W

Codigo: 8259

CAJON DOBLE ALFOMBRADO CON DOS BOMBER BICHO PAPA 15&quot; 800W BOBINA DOBLE



**CAJON DOBLE CARBON 12" 250W**

Codigo: 8260

CAJON DOBLE ALFOMBRADO CON DOS BOMBER CARBON 12" 250W



**CAJON SIMPLE BICHO PAPA0 12" 800W**

Codigo: 8261

CAJON ALFOMBRADO CON BOMBER BICHO PAPA0 12" 800W BOBINA DOBLE



**CAJON SIMPLE BICHO PAPA0 15" 800W**

Codigo: 8262

CAJON ALFOMBRADO CON BOMBER BICHO PAPA0 15" 800W BOBINA DOBLE



**CAJON SIMPLE CARBON 12" 250W**

Codigo: 8257

CAJON ALFOMBRADO CON BOMBER CARBON 12" 250W



### CAJON SLIM 10"

Codigo: 8263

CAJON EXTRA CHATO SLIM 10" PARA BAUL Subwoofer: tamaño 10 pulgadas - Potencia : 200 w RMS. - Frecuencia : de 45 a 200 Hz - Bobina : Simple de 4 ohms Caja: Dimensiones : Largo: 48cm Ancho: 34cm Alto (con pie) : 17cm - Litraje interno : 14 L - Incluye bornera. IDEAL PARA USO EN BAUL, YA QUE EL SUBWOOFER QUEDA PROTEGIDO Y DA LA POSIBILIDAD DE COLOCAR OBJETOS ARRIBA

### SUBWOOFER 12" COMPETICION

Codigo: 7875

SOLO DISPONIBLE PARA UTILIZAREN COMPETENCIAS SPL Potencia RMS: 5000W Z ( $\Omega$ ); 2 Fs (Hz): 39 Qms: 7,67 Qes: 0.43 Qts: 0.40 Vas (L): 51 BL (T.m): 9 Sensib. (dB/W/m): 91 Re ( $\Omega$ ); 0,9 Xmax (mm): 18,25 Sd (cm<sup>2</sup>): 511



### WOOFER 12" COMPETICION

Codigo: 7873

SOLO DISPONIBLE PARA UTILIZAREN COMPETENCIAS SPL Potencia RMS: 5000W Z ( $\Omega$ ); 2 Fs (Hz): 69,5 Qms: 10,24 Qes: 0.35 Qts: 0.34 Vas (L): 20,6 BL (T.m): 14 Sensib. (dB/W/m): 95 Re ( $\Omega$ ); 1,43 Xmax (mm): 8,5 Sd (cm<sup>2</sup>): 522

### 1.25.047

Codigo: 7872

SOLO DISPONIBLE PARA UTILIZAREN COMPETENCIAS SPL Potencia RMS: 5000W Z ( $\Omega$ ); 2 Fs (Hz): 61 Qms: 12,80 Qes: 0.40 Qts: 0.39 Vas (L): 48 BL (T.m): 14 Sensib. (dB/W/m): 96,5 Re ( $\Omega$ ); 1,4 Xmax (mm): 8,5 Sd (cm<sup>2</sup>): 855



### KIT TWO WAY 100W

Codigo: 7801

Especificaciones: • Altavoces: • 6 Pulgadas de diámetro • 100 W RMS de potencia (cada altavoz) • 4 Ohms de Impedancia • Respuesta de frecuencia: 50 a 20.000Hz • Sensibilidad: 90dB • Bobina en cobre • Profundidad de 7,4cm • Cono en Polipropileno Inyectado • Suspensión de Tejido empapado • Carcasa Metálica Tweeters: • 100W RMS de potencia cada uno • 8 Ohms de Impedancia • Respuesta de frecuencia: 3.000 a 20.000Hz • Diafragma en Policarbonato Moldeado • Conjunto Magnético en Neodimio Crossover / Divisor de frecuencia: • Filtro de segunda orden (12dB / 8º) • Condensadores de película de polipropileno: • Membranas de agudos • Inductores Libres



### KIT DOS VIAS 60W

Codigo: 9274

Los Kits de esta línea son ideales para quien quiere mejorar su proyecto sonoro, optimizando el "escenario sonoro", manteniendo siempre la calidad en primer lugar. Este Kit de dos vías consta de 2 parlantes de 6", 2 tweeters y 2 crossovers. - Los parlantes responden desde 65 Hz a 6.1kHz, cuentan con cono de polipropileno inyectado y suspensión de caucho. El equipo tiene una potencia de 60W RMS y un conjunto magnético de 71mm de diámetro. - Los tweeters responden de 3,9 kHz a 20 kHz, tienen un diafragma de tela y están articulados, lo que le permite ajustar el ángulo, haciéndolo más dirigido hacia el oyente. Los crossovers, por su parte, se encargan de unir la respuesta de los parlantes, asegurando una mayor integridad del sonido. Especificaciones: • Potencia RMS: 60w C/U • Pulgadas: 6" • Impedancia: 4 Ohms • Vías: 2 • Sensibilidad: 89dB • Frecuencia: 65Hz - 20kHz • Acompañado por 2 crossovers • Diámetro del cono: 71mm • Altura de bobinado/capas: 6,0 mm • Material del cuerpo de la bobina: Celulosa • Material del alambre de la bobina: Cobre • Xmax (compensación de pico): 0,35 mm • Xlimit (antes del dañarse): 5,2 mm • Material del cono: polipropileno • Material de suspensión: Goma • Material de centrado: Algodón • Material de la canal: Acero • Peso neto: 1,24 kg (par)



### KIT MOBILE 5" 60W

Codigo: 9526

Tamaño: 5" • Potencia RMS: 60 W RMS (unidad) Impedancia: 4 ohms Respuesta de frecuencia (&ndash;10 dB): 67Hz - 20kHz Sensibilidad (Banda Efectiva): 88dB SPL diámetro de la bobina: 26mm Altura de bobinado/capas: 4,7 mm / 2 Material del cuerpo de la bobina: Aluminio Material del alambre de la bobina: Cobre altura de la brecha: 4 mm Xmax (compensación de pico): 0,35 mm Xlimit (antes del dañarse): 4,35 mm Tamaño del imán: 72x12mm material del cono: polipropileno material de suspensión: Goma material de centrado: Algodón material de la canal:

### KIT MOBILE 6" 60W

Codigo: 9527

Tamaño: 6" • Potencia RMS: 60 W (unidad) Impedancia: 4 ohms Respuesta de frecuencia (&ndash;10 dB): 61Hz - 20kHz Sensibilidad (Banda Efectiva): 89dB SPL diámetro de la bobina: 26mm Altura de bobinado/capas: 4,7 mm / 2 Material del cuerpo de la bobina: Aluminio Material del alambre de la bobina: Cobre altura de la brecha: 4 mm Xmax (compensación de pico): 0,35 mm Xlimit (antes del dañarse): 4,35 mm Tamaño del imán: 72x15mm material del cono: polipropileno material de suspensión: Goma material de centrado: Algodón material de la canal: Acero Peso neto:



The logo for Bomber Speakers, featuring a stylized red and white 'B' icon to the left of the word 'Bomber' in a bold, white, sans-serif font. Below 'Bomber' is the word 'SPEAKERS' in a smaller, red, spaced-out font.

Acero Peso neto: 1,09 kg (equipo) Volumen de altavoz ocupado en la caja: 0,19 L (unidad) Dimensiones del producto (largo x alto x profundidad): 128x55x128mm

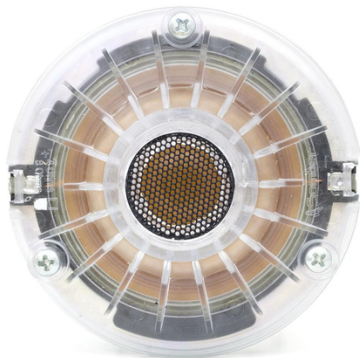
1,28 kg (equipo) Volumen de altavoz ocupado en la caja: 0,24 L (unidad) Dimensiones del producto (largo x alto x profundidad): 165x58x165mm



### KIT MOBILE 6x9" 75W

Codigo: 9528

Tamaño: 6x9"; Potencia RMS: 75 W (unidad)  
 Impedancia: 4 ohms Respuesta de frecuencia (±10 dB):  
 32Hz - 20kHz Sensibilidad (Banda Efectiva): 88dB SPL  
 Diámetro de la bobina: 26mm Altura de bobinado/capas: 9,3  
 mm / 2 Material del cuerpo de la bobina: Aluminio Material del  
 alambre de la bobina: Cobre altura de la brecha: 3,7 mm Xmax  
 (compensación de pico a pico): 2,8 mm Xlimit (antes del  
 daño): 6,5 mm Tamaño del imán: 72x15mm  
 material del cono: polipropileno material de suspensión:  
 Goma material de centrado: Algodón material de la canal:  
 Acero Peso neto: 1,57 kg (equipo) Volumen de altavoz ocupado en  
 la caja: 0,5 argo x alto x  
 profundidad



### DRIVER DB200X 8 OHMS

Codigo: 7956

Especificación técnica: • Potencia: 75W •  
 Impedancia: 8 Ohmios • Sensibilidad: 108 dB •  
 Material del Cono: Fenólico • Respuesta de frecuencia: 600Hz -  
 8500Hz • Diámetro del imán: 100x18mm



### DRIVER DBA200 OUTDOOR TRANSPARENTE

Codigo: 8247

- Bobina 1" - Impedancia: 8 Ohms - Diafragma:  
 fenólico - Potencia activa total (Watts RMS): 75 - Potencia  
 de cresta total (Watts PMPO): 150 - Sensibilidad (dB): 107

### MG ATRACK 8"

Codigo: 9135

• Impedancia: 8 ohms • Poder (programa de  
 máxima): 700W • Potencia (RMS AES2): 350W RMS  
 • Respuesta en frecuencia (-3 dB): \*1, 2: 115 Hz ~ 5700 kHz  
 • Sensibilidad (banda efectiva): \*1, 2: 96dB (SPL) •  
 Diámetro de la bobina: 77mm • Altura de bobinado /  
 Capas: 14 mm / 2 • Material del cuerpo de la bobina:  
 Kaptán • Material de alambre de bobina: Aluminio  
 • Altura de la brecha: 9mm • Xmax (compensación  
 máxima a pico): 2,5 mm • Xlim (antes del daño):  
 5mm • Diámetro del imán: 169X24mm •



Material del cono: Celulosa con fibra de vidrio &bull; Material de centrado: algodón poli &bull; Material de la canal: aluminio inyectado &bull; Peso neto: 6 kg &bull; Volumen del altavoz ocupado en la caja: 1,6 litros PAR&Aacute;METROS &bull; Fs (frecuencia de resonancia): 109 Hz &bull; Vas (volumen equivalente del altavoz): 4,91 litros &bull; Qts (factor de calidad): 0.50 &bull; Qes (factor de calidad el&eacute;ctrica): 0.52 &bull; Qms (factor de calidad mec&eacute;nica): 11.27 &bull;  $\eta_0$  (eficiencia de referencia): 1,17% &bull; Sd (&acute;rea efectiva del cono): 214 cm<sup>2</sup> &bull;  $\beta \cdot L$  (densidad de flujo X longitud efectiva del cable de la bobina): 15.06 Tim &bull; Sensibilidad: 92,89 dB (SPL) &bull; Re: (Resistencia el&eacute;ctrica DC): 6,26  $\Omega$  &bull; Z me: (impedancia m&iacute;nima): 7,32  $\Omega$  &bull; Mms: (masa m&oacute;vil): 27,63g &bull; Cms: / (cumplimiento mec&eacute;nico): 0,08 mm/N &bull; Le @ 1kHz (inductancia de bobina): 0,42 mH &bull; Le @ 10kHz (inductancia de bobina): 0,34 mH



### MG ATRACK 10"

Codigo: 9134

• Impedancia: 8 ohms • Poder (programa de m&uacute;sica): 800W • Potencia (RMS AES2): 400W RMS • Respuesta en frecuencia (-3 dB): \*1, 2: 80 Hz ~ 5200 kHz • Sensibilidad (banda efectiva): \*1, 2: 97dB (SPL) • Di&acute;metro de la bobina: 77mm • Altura de bobinado / Capas: 14 mm / 2 • Material del cuerpo de la bobina: Kapt&ouml;n • Material de alambre de bobina: Aluminio • Altura de la brecha: 9mm • Xmax (compensaci&ouml;n m&acute;xima pico): 2,5 mm • Xlim (antes del da&ntilde;o): 5mm • Di&acute;metro del im&acute;n: 220X22mm • Material del cono: Celulosa con fibra de vidrio • Material de centrado: algod&ouml;n poli&eacute;tico • Material de la canal: aluminio inyectado • Volumen del altavoz ocupado en la carcasa: METROS • Fs (frecuencia de resonancia): 20 Hz • Vas (volumen equivalente): 100 dm<sup>3</sup> • Qts (factor de calidad): 0.38 • Qms (factor de calidad mec&acute;nica): 0.40 • Qes (factor de calidad el&eacute;ctrica): 0.38 • η (eficiencia de radiaci&ouml;n): 95% • re (resistencia efectiva del cono): 353 cr • Xl (reactancia inductiva X longitud efectiva del cable de bobinado): 0.41 • Sensibilidad: 95,38 dB (SPL) • Re (resistencia el&eacute;ctrica DC): 6,19 Ω • Z me (impedancia mec&acute;nica): 7,55 Ω • Mms (masa m&acute;gnetica): 1,5 gms / cm<sup>2</sup> • (cumplimiento mec&acute;nico): 0,35 mm • Le @ 1kHz (inductancia de bobina): 0,41 mH • Le @ 10kHz (inductancia de bobina): 0,35 mH



### BBR 4 TOP 2023

Codigo: 9720

• Tama&ntilde;o: 4" • Potencia RMS: 60W (unidad) • Impedancia nominal: 4 ohms • Respuesta de frecuencia (&ndash;10 dB): 126 Hz - 20 kHz • Sensibilidad (ancho de banda efectivo): 86 dB SPL • Di&acute;metro de la bobina: 19,6 mm • Altura/capas de bobinado: 6mm/2 • Material del cuerpo de la bobina: capt&ouml;n • Material del alambre de la bobina: Cobre • Altura del espacio: 3,7 mm • Xmax (desplazamiento m&acute;ximo m&acute;ximo): 1,15 mm • Xlimit (antes del da&ntilde;o): 4,85 mm • Dimensi&ouml;n del im&acute;n: 60x12mm • Material del cono: polipropileno • Material de suspensi&ouml;n: Goma • Material de centrado: Algod&ouml;n poli&eacute;tico • Material de la carcasa: polipropileno



### TRIAxIAL UNIVERSAL BBR TOP 5"

Codigo: 9741

Especificaci&ouml;n t&eacute;cnica: • Potencia RMS Total: 100W • Potencia RMS Individual: 50W • Di&acute;metro: 5 Pulgadas • Modelo Triaxial • Bobina simple • 4 Ohms de Impedancia • Sensibilidad dB / W / m: 84 • Respuesta de frecuencia: 70 a 20.000Hz • Carcasa de pl&acute;stico resistente al color negro • Dise&ntilde;o Moderno

### PARLANTE DUAL BBR FULL RANGE 5" (PAR)

Codigo: 9744

Especificaciones: • Tama&ntilde;o: 5" • Potencia: (RMS) 50 WRMS • Potencia: 100W RMS (PAR) • Impedancia nominal: 4 Ohmios • Respuesta en frecuencia: (&ndash;10 dB) 70 Hz - 20 kHz • Sensibilidad: (Banda efectiva) 85 dB SPL • Di&acute;metro de la bobina: 19,6 mm • Altura del enrolamiento / Camadas: 6 mm • Material del cuerpo de la bobina: Kapt&ouml;n • Material del fio de la bobina: Cobre • Altura del hueco: 3,7 mm • Xmax (deslocamiento m&acute;ximo): 1,15 mm • Xlimite (antes del da&ntilde;o): 5,15 mm • Dimensiones de la imagen: 60 x 10 mm • Material del

The logo for Bomber Speakers, featuring a stylized red and white bomber helmet icon to the left of the word "Bomber" in a bold, white, sans-serif font. Below "Bomber" is the word "SPEAKERS" in a smaller, red, all-caps font.

cono: Polipropileno; • Suspensi&oacute;n material: Borracha;  
• Material del centro: Algod&atilde;o; • Material de la  
carcasa: A&ccedil;o; • Peso l&iacute;quido: 0,65 kg (par);  
• Dimensiones del producto (L x A x P): 152 x 60 x 152 mm



### TRIAxIAL TOP BBR 6" 2023

Codigo: 9530

Tamaño: 6" Potencia RMS: 60 W RMS Impedancia: 4 ohms Respuesta de frecuencia (&dash;10 dB): 55 Hz - 20 kHz Sensibilidad (Banda Efectiva): 89dB SPL diámetro de la bobina: 19,6 mm Altura de bobinado/capas: 6 mm / 2 Material del cuerpo de la bobina: Kapton Material del alambre de la bobina: Cobre altura de la brecha: 3,7 mm Xmax (compensación de pico a pico): 1,15 mm Xlimit (antes del da&ntilde;o): 4,85 mm Tamaño del im&acute;n: 60x12mm material del cono: IMPP material de suspensión: Goma material de centrado: Algod&acute;n material de la canal: Acero



### TRIAxIAL UNIVERSAL BBR 6" CON REJA 2023

Codigo: 9721

Especificaciones técnicas: • Modelo Triaxial • Diámetro Nominal: 6 Pulgadas • Potencia RMS Total: 100W • Potencia RMS Individual: 50W • Impedancia: 4 Ohmios • Bobina sencilla • Respuesta de frecuencia: 55Hz a 20KHz • Sensibilidad: 89dB • Acompaña 2 rejillas (No Acompaña Tornillo) • Diámetro aproximado de las pantallas: 18cm • Diámetro del im&acute;n: 6 cm • Altura del im&acute;n: 1,8cm • Medidas aproximadas (DxA): 16,5x5cm



### PARLANTE DUAL BBR FULL RANGE 6" (PAR)

Codigo: 9743

Especificaciones técnicas: • Modelo: BBR FULL RANGE 6 • Tamaño: 6 Pulgadas • Potencia RMS: 40W • Rango de frecuencia: Completo • Impedancia: 4 Ohms • Profundidad de montaje: 4,3 cm



### 6X9 PENTAXIAL C/LED BIAMPLIFICADO

Codigo: 7762

Especificaciones técnicas: • Línea Bomber Bicho Pap&atilde;o • 350W RMS en el par • Impedancia en 4 Ohmios • 6x9 Pulgadas • Pentaxial • QMS (Calidad mecánica): 3,66 • Qes (Calidad Eléctrica): 1 • Qts (calidad total): 0,79 • Cono de Polipropileno Inyectado IMPP • Suspensión de Tejido empapado • Carcasa Metálica • Sensibilidad: 88dB • Respuesta de frecuencia: 50Hz a 20 kHz • Frecuencia de resonancia: 66Hz • Rejilla fija en color rojo y negro • Alto rendimiento • Altura: 123mm • Xmax:



3,3mm &bull; Marco de Policarbonato con LED Rojo



### 6X9 CUATRIAXIAL TKL

Codigo: 9077

Especificaciones Técnicas: • Impedancia: 4 ohms • Potencia RMS: 200W • Respuesta Frecuencia (-10dB) \*1 y \*2: 39Hz a 20kHz • Sensibilidad (Banda Efectiva) \*1 y \*2: 88dB • Diámetro de la bobina: 38,9 mm • Altura de bobinado: 16mm • Cuerpo de la bobina: Aluminio • Material del alambre de la bobina: Cobre • Altura del hueco: 5,8mm • Xmax: 5,1 mm • Xlímite: 10,9 mm • Diámetro del imán: 110x30mm • Cono: polipropileno • Cuerpo: Acero • Peso: 2,82 kg



### 6"X9" CUATRIAXIAL BBR 75W

Codigo: 9740

Especificaciones Técnicas: • Modelo: Bbr Cuatriaxial • Potencia RMS: 75w C/U • Potencia Pico: 150w • Pulgadas: 6x9" • Impedancia: 4 O • Cantidad de vias: 4 (Cuatriaxial) • Sensibilidad: 91db • Respuesta de frecuencia: 34Hz a 20 kHz



### 6"X9" CUATRIAXIAL BBR 100W

Codigo: 9784

Especificaciones Técnicas: • Modelo: Bbr Cuatriaxial • Potencia RMS: 100w C/U • Potencia Pico: 200w • Pulgadas: 6x9" • Impedancia: 4 O • Cantidad de vias: 4 (Cuatriaxial) • Sensibilidad: 87db • Respuesta de frecuencia: 47Hz a 20 kHz



### MY BOMBER SMART

Codigo: 9777

ESPECIFICACIONES TECNICAS Potencia: 10 W RMS Bluetooth: 5.0 Voltaje de la batería de litio: 3,7 V Voltaje de carga: 5 V Respuesta de frecuencia: 60Hz - 20 Khz Batería de litio: 1800 mAh Duración de la batería: aproximadamente 5 horas Dimensiones: 20.5 x 6.2 x 6.2 (cm) (PRECIO MAS IMP INT 23.46%)





### BOMBER BASS

Codigo: 9136

BomberBass sorprende por sus graves s&uacute;per profundos, potencia extrema y por ser port&aacute;til. Tiene un subwoofer de 4" y 2 tweeters, adem&aacute;s de 3 ecualizaciones diferentes desarrolladas con el ADN sonoro caracter&iacute;stico de Bomber. Esta caja de resonancia es completa para que la lleves a cualquier parte, ya que cuenta con protecci&oacute;n IPX6, se puede utilizar en ambientes h&uacute;medos como la playa y la alberca. Tiene un asa de transporte para llevar su caja de forma segura y c&oacute;moda. Reproduce canciones del smartphone a trav&eacute;s de bluetooth y MP3, WAV y WMA, por USB, Tarjeta SD y cable P2, adem&aacute;s cuenta con una bater&iacute;a de hasta 20 hc que hace p  
 conectarse  
 RMS &bull;  
 &bull; Volta  
 carga: 5V 2  
 Duraci&oac  
 autonom&i  
 &bull; Tam  
 contra chor  
 Caja de Bo  
 USB tipo C  
 MAS IMP II



xi&aacute;tiva TWS  
 pudiendo  
 encia: 55W  
 droid e iOS  
 l; Voltaje de  
 &bull;  
 is de  
 30 Hz - 20 KHz  
 tecci&oacute;n  
 uye: &bull; 1  
 ull; 1 cable  
 orte (PRECIO

### REPARO DRIVER DB200/DB250 8 OHMS

Codigo: 7291

REPARO DRIVER DB200/DB250 8 OHMS MODELO ANTERIOR



### REPARO DRIVER DB200X 8 OHMS

Codigo: 7988

REPARO DRIVER DB200 8 OHMS MODELO NUEVO

### REPARO SUPER TW FENOLICO

Codigo: 7880

REPARO SUPER TW FENOLICO STB350



### SUBWOOFER ONE 10"

Codigo: 7726

Especificaciones: Modelo Bomber One  
 • Diámetro Nominal: 10 Pulgadas  
 • Potencia RMS: 200W  
 • Potencia PMPO: 400W  
 • Impedancia: 4 Ohmios  
 • Bobina sencilla  
 • Respuesta de frecuencia: 41Hz  
 • Sensibilidad: 84,8dB  
 • Fs: 41Hz  
 • Qms: 4,97  
 • Qes: 0,65  
 • Qts: 0,57  
 • Vas: 18L  
 • Xmax: 4,7mm  
 • Sd: 226cm<sup>2</sup>;



### SUBWOOFER EXTRA CHATO 10" SLIM

Codigo: 7808

Especificaciones: Subwoofer Slim de 10 Pulgadas  
 • 200W RMS de potencia  
 • 4 Ohms de Impedancia  
 • Modelo de Bobina Simple  
 • Profundidad: 7,7cm  
 • Qms: 7,79  
 • Qes: 0,75  
 • Qts: 0,69  
 • Vas: 30 L  
 • SPL: 86dB  
 • Desplazamiento Máximo: 5,35mm  
 • Respuesta de frecuencia: 45 a 200Hz



### SUBWOOFER SLIM HIGH POWER 10

Codigo: 8226

Especificaciones: bobina: simple frecuencia de resonancia (FS): 33Hz Impedancia: 2ohmios Potencia(Watts PMPO): 700 Potencia (Watts RMS): 350 Profundidad de instalación (cm): 7.2 Sensibilidad (dB): 84 Tamaño del altavoz: 10 pulgadas Peso aproximado del producto (kg): 4.15 LITRAJE IDEAL PARA CAJA SELLADA: 18



### SUBWOOFER 10" UPGRADE 350W

Codigo: 8292

SUBWOOFER 10" UPGRADE 350W 4 OHMS



### SUBWOOFER SLIM HIGH POWER 10

Codigo: 9273

Especificaciones: bobina: simple frecuencia de resonancia (FS): 33Hz Impedancia: 4ohmios Potencia(Watts PMPO): 700 Potencia (Watts RMS): 350 Profundidad de instalaci&oacute;n (cm): 7.2 Sensibilidad (dB): 84 Tama&ntilde;o del altavoz: 10 pulgadas Peso aproximado del producto (kg): 4.15 LITRAJE IDEAL PARA CAJA SELLADA: 18

### SUBWOOFER SLIM TKL 10" 400W

Codigo: 9751

Tama&ntilde;o: 10" Potencia RMS: 400W Impedancia: 4 ohms Respuesta de frecuencia (&ndash;10 dB): 20 Hz - 316 Hz Respuesta de frecuencia (&ndash;3 dB): 53 Hz - 300 Hz Sensibilidad (Banda Efectiva): 86dB SPL di&aacute;metro de la bobina: 63,5mm Altura de bobinado/capas: 24 mm / 4 Material del cuerpo de la bobina: Kapt&oacute;n Material del alambre de la bobina: Cobre altura de la brecha: 8 mm Xmax (compensaci&oacute;n de pico pico): 8 mm Xlimit (antes del da&ntilde;o): 16mm Tama&ntilde;o del im&aacute;n: 156x17mm material del cono: polipropileno material de suspensi&oacute;n: Goma material de centrado: alg&oacute;n y poli&eacute;ster material de



### SUBWOOFER ONE 12"

Codigo: 7549

Especificaci&oacute;n t&eacute;cnica: &bullet; Modelo Bomber One &bullet; Di&aacute;metro Nominal: 12 Pulgadas &bullet; Potencia RMS: 200W &bullet; Potencia PMPO: 400W &bullet; Impedancia: 4 Ohms &bullet; Bobina sencilla &bullet; Respuesta de frecuencia: 41Hz &bullet; Sensibilidad: 84,8dB &bullet; Fs: 41Hz &bullet; Qms: 4,97 &bullet; Qes: 0,65 &bullet; Qts: 0,57 &bullet; Vas: 18L &bullet; Xmax: 4,7mm &bullet; Sd: 226cm&sup2; &bullet; Profundidad de montaje: 145mm



### SUBWOOFER 12" CARBON 250W

Codigo: 7884

Especificaci&oacute;n t&eacute;cnica: &bullet; L&aacute;nea: Carbon &bullet; Tama&ntilde;o: 12" Pulgadas &bullet; Potencia: 250W RMS &bullet; 4 Ohms de Impedancia &bullet; Bobina simple &bullet; Sensibilidad dB / W / m: 85 &bullet; Fs (Hz): 37 &bullet; Qms: 7,72 &bullet; Qes: 1,49 &bullet; Qts: 1,25 &bullet; Vas (L): 51 &bullet; BL (T.m): 9 &bullet; Re: 3,7 Ohmios &bullet; Xmax (mm): 7 &bullet; Sd (cm&sup2;): 523 &bullet; Dise&ntilde;o Moderno &bullet; Cono de Celulosa &bullet; Superficie con Textura de Fibra de Carbono &bullet; Acompa&ntilde;a rejilla de protecci&oacute;n extra&iacute;ble &bullet; Dimensiones aproximadas (Di&aacute;metro x Altura): 30 x 19 cm



### SUBWOOFER 12" 600W BICHO PAPAO

Codigo: 8062

Especificaciones técnicas: • Potencia: 400W RMS • 12 Pulgadas • Impedancia: 4 Ohms • Bobina doble • Área del Cono: SD 519 cm<sup>2</sup> • Profundidad de montaje: 18cm

### SUBWOOFER 12" 400W BICHO PAPAO

Codigo: 8360

Especificaciones técnicas: • Potencia: 400W RMS • 12 Pulgadas • Impedancia: 4+4 Ohms • Bobina doble • Fs: 30Hz • Qms: 5,8 • Qes: 0,69 • Qts: 0,61 • Vas: 92 Litros • BL (T.m): 13,9 • Sensibilidad: 87,6 dB/w/m • Re: 2x3,1 Ohms • Área del Cono: SD 519 cm<sup>2</sup> • Profundidad de montaje: 14,5cm



### SUBWOOFER 12" 800W BICHO PAPAO 2023

Codigo: 9289

Especificaciones técnicas: • Tamaño: 12 Pulgadas • Potencia RMS: 800w • Impedancia: 4+4 Ohms • Respuesta de frecuencia (-10db): 21Hz a 780Hz • Respuesta de frecuencia (-3db): 34Hz a 180 Hz • Sensibilidad: 87dB • Diámetro de la bobina: 63,5mm • Altura de bobinado/capas: 36 mm / 4 • Material del cuerpo de la bobina: Kapton • Material del alambre de la bobina: CCAW • Altura de la brecha: 10 mm • Xmax (compensación de pico a pico): 13mm • Xlimit (antes del dañado): 23mm • Tamaño del imán: 156x34mm

### SUBWOOFER SLIM TKL 12" 400W

Codigo: 9529

Tamaño: 12" • Potencia RMS: 400W Impedancia: 4 ohms Respuesta de frecuencia (&dash;10 dB): 22 Hz - 244 Hz Respuesta de frecuencia (&dash;3 dB): 37 Hz - 237 Hz Sensibilidad (Banda Efectiva): 90dB SPL diámetro de la bobina: 63,5mm Altura de bobinado/capas: 24 mm / 4 Material del cuerpo de la bobina: Kapton Material del alambre de la bobina: Cobre altura de la brecha: 8 mm Xmax (compensación de pico a pico): 8 mm Xlimit (antes del dañado): 16mm Tamaño del imán: 156x34mm material del cono: polipropileno material de suspensión:



**Bomber**  
S P E A K E R S



169x40mm • Material del cono: Celulosa y fibra de vidrio • Material de suspensión: tela y espuma • Material de centrado: poliéster y algodón • Material de la canal: Aluminio • Peso neto: 8,40 kg • Dimensiones del producto (largo x alto x profundidad): 326x180x326mm

Goma material de centrado: algodón y poliéster material de la canal: Acero Peso neto: 6,81 kg Volumen de altavoz ocupado en la caja: 1L Dimensiones del producto (largo x alto x profundidad): 316x103x316mm



### SUBWOOFER 15" 2000W BICHO PAPA0

Codigo: 7891

Especificaciones técnicas: • Diámetro: 15 Pulgadas • Bobina doble • Impedancia Nominal: 2 + 2 Ohmios • Potencia RMS: 2000W • Fs (Hz): 37 • Qms: 13,21 • Qes: 0,48 • Qts: 0,46 • Vas (L): 72 • BL (T.m): 19,4 • Sensib. DB / W / m: 91 • Re (O): 2x1,6 • Xmax: 12 mm • Sd (cm<sup>2</sup>): 835 • Cone Moldado a Vacío • Bobina con cable de CCAW • Centrado en PCK • Alto desplazamiento y menor fatiga • Dimensiones aproximadas (DxP): 39 x 21cm • Peso: 11,3kg



### SUBWOOFER 15" 600W BICHO PAPA0

Codigo: 8063

Especificaciones técnicas: • Potencia: 600W RMS • 15 Pulgadas • Impedancia: 4 Ohmios • Bobina doble • Respuesta de frecuencia: 40 a 160Hz • Sensibilidad (@ 1W / m): 90 dB • Frecuencia de resonancia: Fs 29 Hz • Resistencia de la bobina: Re 2x3,4 ohmios • Calidad total: Qts 0,75 • Calidad Eléctrica: Qes 1,09 • Calidad mecánica: Qms 6,50 • Volumen equivalente: Vas 190 L • Producto BL: 16 Tm • Desplazamiento Máximo: Xmax 10 mm • Área del Cono: SD 860 cm<sup>2</sup> • Profundidad de montaje: 18cm



### SUBWOOFER 15" 400W BICHO PAPA0

Codigo: 8361

Especificaciones técnicas: • Potencia: 400W RMS • 15 Pulgadas • Impedancia: 4+4 Ohms • Doble bobina • Fs: 29 Hz • Qms: 6,37 • Qes: 1,8 • Qts: 0,93 • Vas: 187 Litros • BL (T.m): 12,9 • Sensibilidad: 88,3 dB • Re: 2x3 Ohms • Xmax: 9,5 mm • Sd: 860 cm<sup>2</sup> • Área del Cono: SD 860 cm<sup>2</sup> • Profundidad de montaje: 17cm



### SUBWOOFER 15" 800W BICHO PAPA0 2023

Codigo: 9287

Especificaciones Técnicas: • Tamaño: 15 Pulgadas • Potencia RMS: 800w • Impedancia: 4+4 Ohms • Respuesta de frecuencia (-10db): 20Hz a 818Hz • Respuesta de frecuencia (-3db): 32Hz a 154 Hz • Sensibilidad: 88dB • Diámetro de la bobina 63,5mm • Altura de bobinado/capas: 36 mm / 4 • Material del cuerpo de la bobina: Kapton • Material del alambre de la bobina: CCAW • Altura de la brecha: 10 mm • Xmax (compensación de pico a pico): 13mm • Xlimit (antes del daño): 23mm • Tamaño del imán:

The logo for Bomber Speakers, featuring a stylized red and white 'B' icon to the left of the word 'Bomber' in a bold, white, sans-serif font. Below 'Bomber', the word 'SPEAKERS' is written in a smaller, red, spaced-out font.

169x40mm • Material del cono: Celulosa y fibra de vidrio • Material de suspensión: tela y espuma • Material de centrado: poliéster y algodón • Material de la canal: Aluminio • Peso neto: 10,55 kg • Dimensiones del producto (largo x alto x profundidad): 390x211x390mm



### SUBWOOFER 15" 1200W BICHO PAPA0 2023

Codigo: 9288

Especificaciones técnicas: • Tamaño: 15 Pulgadas • Potencia RMS: 1200w • Impedancia: 4+4 Ohms • Respuesta de frecuencia (-10db): 20Hz a 729Hz • Respuesta de frecuencia (-3db): 32Hz a 150 Hz • Sensibilidad: 88dB • Diámetro de la bobina: 63,5mm • Altura de bobinado/capas: 46 mm / 4 • Material del cuerpo de la bobina: Kapton • Material del alambre de la bobina: CCAW • Altura de la brecha: 10 mm • Xmax (compensación de pico a pico): 18mm • Xlimit (antes del daño): 28mm • Tamaño del imán: 169x60mm • Material del cono: Celulosa y fibra de vidrio • Material de centrado: p • canal: Aluminio • producto (l): ; Material de /aterial de la nensiones del am



### SUBWOOFER 8" ONE

Codigo: 7807

Especificaciones técnicas: • Modelo Bomber One • Diámetro Nominal: 10 Pulgadas • Potencia RMS: 200W • Potencia PMPO: 300W • Impedancia: 4 Ohmios • Bobina sencilla • Respuesta de frecuencia: 41Hz • Sensibilidad: 84,8dB • Fs: 41Hz • Qms: 4,97 • Qes: 0,65 • Qts: 0,57 • Vas: 18L • Xmax: 4,7mm • Sd: 226cm<sup>2</sup>;



### EXTRA CHATO 8" 200W

Codigo: 7725

Especificaciones técnicas: • Subwoofer extra chato de 8 pulgadas • 200 W de potencia RMS • impedancia de 4 ohms • Bobina simple • Profundidad: 7,7 cm • SPL: 85dB • Frecuencia de resonancia: 43Hz • respuesta de frecuencia: de 45 a 200 Hz

### SUBWOOFER SLIM HIGH POWER 8"

Codigo: 8231

Características: Impedancia: 20ohms RMS de potencia: 300 W de sonido de frecuencia: 41 Hz QMS: 6,3 QES: 0.56 QTS: 0,52 Vas (g): 15,7 BL (TM): 11,2 Sensibilidad dB / W / m: 85 Re (O): 4,6 Xmax (mm): 6 Sd (cm<sup>2</sup>): 214





### SUBWOOFER SLIM HIGH POWER 8"

Codigo: 8350

Características: Impedancia: 4 Ohms RMS de potencia: 300 W de sonido de frecuencia: 41 Hz QMS: 6,3 QES: 0.56 QTS: 0,52 Vas (g): 15,7 BL (TM): 11,2 Sensibilidad dB / W / m: 85 Re (O): 4,6 Xmax (mm): 6 Sd (cm<sup>2</sup>): 214



### SUBWOOFER 8" UPGRADE 350W

Codigo: 8293

SUBWOOFER 8" UPGRADE 350W 4 OHMS



### SUPER TWEETER FENOLICO STB350

Codigo: 7886

Especificaciones: Potencia: 100W RMS &bullet; 8 Ohms de Impedancia &bullet; Sensibilidad dB / W / m: 104 &bullet; Respuesta de frecuencia: 3.500 a 20.000Hz &bullet; Carcasa de plástico y metal en color negro &bullet; Diafragma Fenolico &bullet; Imán de ferrita &bullet; Cable de la bobina de cobre &bullet; Medidas aproximadas (DxA): 13x13cm &bullet; Profundidad de montaje: 60mm



### TWEETER BALA TRANSPARENTE CON LED

Codigo: 8246

Especificaciones: Potencia: 100 W RMS &bullet; 8 ohms de impedancia &bullet; Sensibilidad :104 dB / W/ m &bullet; Respuesta de frecuencia de 3.500 a 20.000 Hz &bullet; Diafragma fenolico No requiere alimentación 12 VCC adicional (la plaqueta toma señal de salida de amplificador)



### BL10 TWEETER

Codigo: 7894

Especificaciones técnicas: • Potencia RMS Total: 120W • Potencia RMS Individual: 60W • Sensibilidad dB / W / m: 88 • Respuesta de frecuencia: 3.500 a 20.000Hz • Carcasa de plástico resistente al color negro • Diafragma de Mylar • Dispensa el uso de Filtro Pasa-Alta (Condensador) • Cable de la bobina de cobre • Medidas aproximadas (DxP): 2,2x1,3cm

### BL20 TWEETER

Codigo: 7895

Especificaciones técnicas: • Potencia RMS Total: 160W • Potencia RMS Individual: 80W • Sensibilidad dB / W / m: 90 • Respuesta de frecuencia: 3.500 a 20.000Hz • Carcasa de plástico resistente al color negro • Diafragma de Mylar • Cable de la bobina de cobre • Dispensa el uso de Filtro Pasa-Alta (Condensador) • Medidas aproximadas (DxP): 3,3x1,4cm



### TWEETER 1" SEDA C/CAPACITOR 1.49.010

Codigo: 7799

Especificaciones técnicas: • Potencia RMS Total: 120W • Potencia RMS Individual: 60W • 4 Ohms de Impedancia • Sensibilidad dB / W / m: 87 • Respuesta de frecuencia: 4.000 a 20.000Hz • Carcasa de plástico resistente al color negro • Diafragma de Policarbonato • Bobina inmersa en hierro líquido • Cable de la bobina de cobre • No es necesario el uso del filtro Hi-pass Adicional • Puede conectarse en paralelo con el Mid Bass o en Canales para Tweeter • Medidas aproximadas (DxP): 4,0x1,5cm

### ATRACK TT 12" 2000

Codigo: 9106

impedancia nominal: 2 ohmios Potencia Competitiva: 4000w Potencia Musical: 2000w Potencia RMS: 1000w respuesta en frecuencia (-10 dB): 56 - 4800 Hz respuesta en frecuencia (-3 dB): 84 - 360 Hz Sensibilidad (banda efectiva): 92dB SPL diámetro de la bobina: 99mm Altura de bobinado / Capas: 31 mm / 2 Material del cuerpo de la bobina: Kaptán material de alambre de bobina: CCAW altura de la brecha: 14,5 mm Xmax (compensación máxima pico): 8,25mm Xlim (antes del dañilo): 20mm diámetro del imán: 220X50mm material del cono: Celulosa con fibra de vidrio material



de centrado: Poliester + Algodón material de la canal : Aluminio Inyectado Peso neto: 20 kg Volumen del altavoz ocupado en la caja: 6,15 litros PARAMETROS Fs (frecuencia de resonancia): 70 Hz Vas (volumen equivalente del altavoz): 13,99 litros Qts (factor de calidad): 0,46 Qes (factor de calidad eléctrica): 0,47 Qms (factor de calidad mecánica): 13,61  $\Pi$ o (eficiencia de referencia): 0,97% Sd (área efectiva del cono): 511 cm<sup>2</sup>  $\beta$ L (densidad de flujo X longitud efectiva del cable de la bobina): 14,43 Tim sensibilidad: 92,06dB (SPL) Re: (Resistencia eléctrica DC): 1,67  $\Omega$ ; Z me: (impedancia métrica) : 2,57  $\Omega$ ; Mms: (masa móvil) : 134,70g Cms: / (cumplimiento mecánico): 0,04 mm/N Le @ 1kHz (inductancia de bobina): 0,46 mH Le @ 10kHz (inductancia de bobina): 0,23 mH



### ATRACK 12" 550

Codigo: 9133

• Impedancia: 4 ohms • Poder (programa de música): 1100W • Potencia (RMS-AES): 550W • Respuesta en frecuencia (-10 dB): \*1, 2: 46 - 5000 Hz • Respuesta en frecuencia (-3dB): \*1, 2: 60 - 3800 Hz • Sensibilidad (banda efectiva): \*1, 2: 94dB SPL • Diámetro de la bobina: 90mm • Altura de bobinado / Capas: 22 mm / 2 • Material del cuerpo de la bobina: Kapton • Material de alambre de bobina: CCAW • altura de la brecha: 9,3 mm • X<sub>max</sub> (compensación máxima pico): 6,4mm • X<sub>lim</sub> (antes del dañtilde;o): 15,7 mm • Diámetro del imán: 190 X 19 mm • Material del cono: Celulosa • Material de centrado: Poliester + Algodón • Material de la canal : Acero • Peso neto: 6,6 kg • Volumen del altavoz ocupado en la caja: 3,66 litros PAR&Aacute;METROS • F<sub>s</sub> (frecuencia de resonancia): 64 Hz • Vas (volumen equivalente del altavoz): 28,32 litros • Q<sub>ts</sub> (factor de calidad): 0.79 • Q<sub>es</sub> (factor de calidad eléctrica): 0.84 • Q<sub>ms</sub> (factor de calidad mecánica): 14.37 • η (eficiencia de referencia): 0,88% • S<sub>d</sub> (área efectiva del cono): 511 cm<sup>2</sup> • β·L (densidad de flujo X longitud efectiva del cable de la bobina): 10,53 toneladas • Sensibilidad: 91,65dB (SPL) • Re: (Resistencia eléctrica DC): 2,96 Ω • Z<sub>me</sub>: (impedancia mecánica): 3,41 Ω • M<sub>ms</sub>: (masa móvil): 77,40g • C<sub>ms</sub>: / (cumplimiento mecánico): 0,08 mm/N • Le @ 1kHz (inductancia de bobina): 0,82 mH • Le @ 10kHz (inductancia de bobina): 0,38 mH

### ATRACK TT 15" 2500

Codigo: 8955

• Impedancia nominal: 4Ω • Potencia (Competencia): 5000W • Potencia (Programa Musical): 2500W • Potencia (RMS AES2): 1250W • respuesta frecuencia (-10dB): \*□, \*□: 50Hz ~ 4.4kHz • respuesta frecuencia (-3dB): \*□, \*□: 67Hz ~ 560Hz • Sensibilidad de banda efectiva: \*□, \*□: 97 dB (SPL) • Diámetro de la bobina: 99 mm • Altura de bobinado / Capas: 28 mm / 2 capas • Cuerpo de la bobina: Kapton • Material del cable de la bobina: CCAW • Altura de la brecha: 14,5 mm • X<sub>max</sub> (desplazamiento máximo): 6,75 mm • X<sub>limit</sub> (antes del dañtilde;o): 20 mm • Diámetro del imán: 220x25 mm • Material del cono: Celulosa con fibra de vidrio • Material de centrado: Polialgodón • Material de la carcasa: Aluminio inyectado • Peso neto: 23kg • Volumen del altavoz ocupado en la caja: 8,09 L • F<sub>s</sub> (frecuencia de resonancia): 64 Hz • Vas (Volumen equilibrado del altavoz): 56,36 L • Q<sub>ts</sub> (Factor de Calidad): 0.55 • Q<sub>es</sub> (Factor de calificación eléctrica): 0.58 • Q<sub>ms</sub> (factor de calidad mecánica): 10,60 • η (Eficiencia de referencia): 1,58% • S<sub>d</sub> (área efectiva del cono): 819 cm<sup>2</sup> • β·L: 18,07 Tm • Re: (Resistencia eléctrica): 2,95 Ω • me: (Impedancia mecánica): 4,15 Ω • M<sub>ms</sub>: (Masa móvil): 159,5 g • C<sub>ms</sub>: (cumplimiento mecánico): 0,04 mm/N • Le 1kHz: 0,60 mH • Le 10kHz: 0,31 mH

**MOVILSON**  
S.R.L.

**Pola 2436 C.A.B.A - Argentina**

**Tel.: 54-11-4682-5050**

**[www.movilson.com.ar](http://www.movilson.com.ar)**